



İSTANBUL TİCARET ODASI

**İSTANBUL
PİYASA
EĞİLİM ve BEKLENTİ
İNDEKSİ**

**2010 Nisan
Anket Değerlendirme
Raporu**

2010 MAYIS

İstatistik Şubesi



**İSTANBUL
PİYASA
EĞİLİM
VE
BEKLENTİ
İNDEKSİ
2010 NİSAN
ANKET
SONUÇLARI**

**“EKONOMİDE
İYİMSERLİK
İVME
KAZANIYOR”**

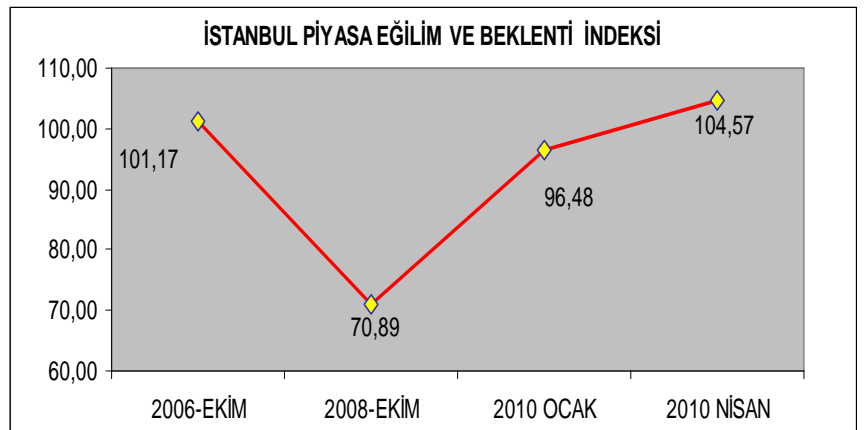


Odamız, İstanbul'da ticari faaliyetlerde bulunan üyelerimizin katılımı ile “Piyasa Eğilim ve Beklenti İndeksi” adlı bir çalışma başlatmıştır. Söz konusu çalışmada üyelerimize gelecek dönemleri kapsayacak şekilde “firma faaliyetleri, talep ve iş yapma durumları, genel ekonomik durum ile işletme sermayesinin artışı ve azalışı karşısında yönelecekleri davranış biçimleri yanında ekonomik verilerdeki beklentilere” yönelik sorular sorulmaktadır.

2006 Ekim ayında 101,17 olan eğilim indeksi, gelişmiş ülkelerin finansal piyasalarında başlayıp 2008 yılının Eylül ayında özellikle ABD'deki bazı büyük mali kuruluşların iflası ile global ölçekte etkileri hissedilen kriz sonucu 2008 Ekim ayında 70,89'a gerilemiştir. Bazı ülkelerde Merkez Bankalarının geniş kapsamlı likidite operasyonu ve kamu müdahaleleri sonucu krizin etkileri azalmaya başlamış ve 2009 yılının son ayında küresel risk algılaması nispi olarak düzelmiştir. Küresel ekonomideki yavaş ve kademeli toparlanma eğilimi 2010 yılının ilk üç ayında devam etmiş, Eğilim ve Beklenti İndeksi 2010 Ocak ayında 96,48, Nisan ayında ise 104,57 ile iyimserlik seviyesinin üstüne çıkmıştır.

Bu gelişmeler doğrultusunda, ekonomik istikrara yönelik beklentiler İnşaat, Tekstil, Turizm, Taşıt ve Metal Eşya sektörlerinde 2006 Ekim ayı başlangıç döneminin bile üzerinde iyimserlik hakim olurken, Gıda sektörü iyimserlik sınırına yakın görüş ortaya koymuştur.

Gelecek dönemle ilgili beklentilerde; firma faaliyetleri ile sektörün talep ve iş yapma durumunda iyimserlik hakim olması, genel ekonomik durum ve ekonomik verilerde olumsuz görüşlerin azalarak iyimserlik sınırına yaklaşması, eğilim indeks değerinin kriz öncesi değerin üzerine çıkarak iyimserliğin ivme kazandığını göstermektedir.





Piyasa Eğilim ve Beklenti indeksine konu teşkil eden sorular ile bu sorularda yer alan faktörlerin yayılma indekslerine ait genel sonuçlar:

İSTANBUL TİCARET ODASI
İSTANBUL PİYASA EĞİLİM ve BEKLENTİ İNDEKSİ

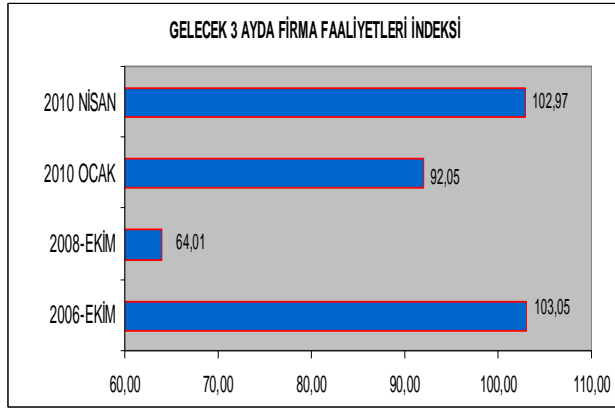
SORULAR	2006 EKİM GENEL	2008 EKİM GENEL	2010 OCAK GENEL	2010 NİSAN GENEL
GELECEK 3 AYDA FIRMA FALİYETLERİNDE BEKLENELEN GELİŞME	103,05	64,01	92,05	102,97
7-a) Üretim / Hizmet	116,59	61,40	91,76	107,06
7-b) Satış	113,55	57,83	85,02	112,24
7-d) Yeni Sipariş	119,47	64,92	92,26	113,37
7-e) İhracat	118,94	78,88	101,76	123,52
7-g) İşletme Maliyeti	57,86	46,83	84,24	76,08
7-ı) İstihdam	107,01	76,49	98,37	98,46
7-k) Alınan Karşılıksız Çek ve Senet	87,90	61,73	90,94	90,06
GELECEK 6 AYDA SEKTÖRÜN TALEP ve İŞ YAPMA DURUMU	107,01	58,07	88,56	100,59
İŞLETME SERMAYESİNDE ARTIŞI DEĞERLENDİRME EĞİLİMİ	119,04	122,78	142,20	120,76
11-a) Kendi Sektörümde Yatırıma	46,04	49,29	60,24	52,78
11-b) Başka Sektörde Yatırıma	13,48	12,10	10,86	7,61
11-c) Mevduatta Değerlendirmeye	9,92	10,17	3,95	8,13
11-d) Hisse Senedi Almaya	5,74	2,23	2,47	5,06
11-e) Gayri Menkul Almaya	24,82	26,21	22,48	26,42
İŞLETME SERMAYESİ AZALIŞINDA OLASI DAVRANIŞ BİÇİMİ	100,54	98,94	99,44	112,97
12-a) Sermaye Koyma	27,49	27,72	28,75	34,58
12-b) Faaliyet Alanımı Daraltma	29,50	38,86	40,28	33,06
12-c) Banka Kredisi Kullanma	17,93	18,82	19,17	19,54
12-e) Başka Sektörde Faaliyete Yönelme	15,39	8,74	8,19	8,09
GELECEK 6 AYLIK DÖNEMDE ÜLKENİN GENEL EKONOMİK DURUMU	98,59	54,97	86,22	96,46
GELECEK 3 AYDA EKONOMİK VERİLERDE BEKLENTİLER	78,77	26,58	70,40	93,67
17-a.1) Enflasyon	67,05	18,58	54,71	88,75
17-b.1) Kredi Faiz oranı	78,38	21,68	77,97	93,75
17-c.1) Döviz kuru	54,68	35,72	83,69	89,28
17-d.1) İstihdam	94,60	29,06	72,44	96,38
17-e.1) Yatırımlar	99,12	27,83	63,22	100,16
SEKTÖR 97,09 EĞİLİM İNDEKSİ - Ağırlıklı Ortalama GENEL	101,17	70,89	96,48	104,57
SEKTÖR EĞİLİM İNDEKSİ - Ağırlıksız Ortalama GENEL	101,19	71,02	96,37	103,96

Not: Renklendirilmiş alanlardaki sorularda ters kodlama işlemi yapılarak yayılma indeksleri oluşturulmuştur. (Artışlar olumsuzluğu, Azalışlar ise olumlu tanımlama içindedir.)

Yayılma İndeks = 100 : Olumlu ve olumsuz beklenti arasındaki geçiş sınırını,

Yayılma İndeks > 100 : Ankete katılan firmalarca piyasa beklentilerinde iyimserliğin hakim olduğu ve bu yönde gelişme görüldüğü,

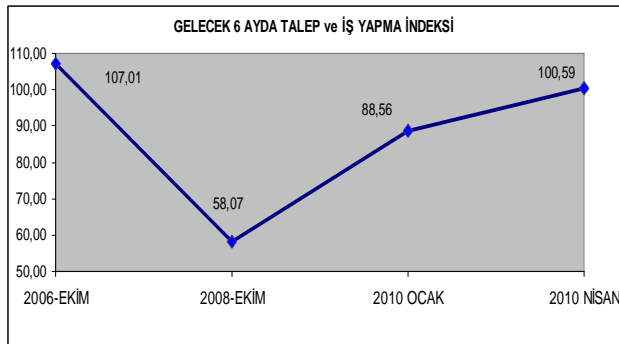
Yayılma İndeks < 100 : Ankete katılan firmalarca piyasa beklentilerinde kötümser bir görüntü olduğu ve bu yönde gerileme gösterdiğini ifade etmektedir.

Gelecek 3 Ayda Firma Faaliyetlerindeki Beklentiler :

Gelişmiş ülkelerin 2009 yılının başından itibaren almış olduğu mali tedbirler ile küresel iktisadi faaliyetlerin olumluya dönmesi sonucu 2010 Ocak döneminde 92,05 iyimserlik sınırına yaklaşan indeks 2010 Nisan döneminde 102,97'e yükselerek iyimserlik sınırının üzerine çıkmıştır.

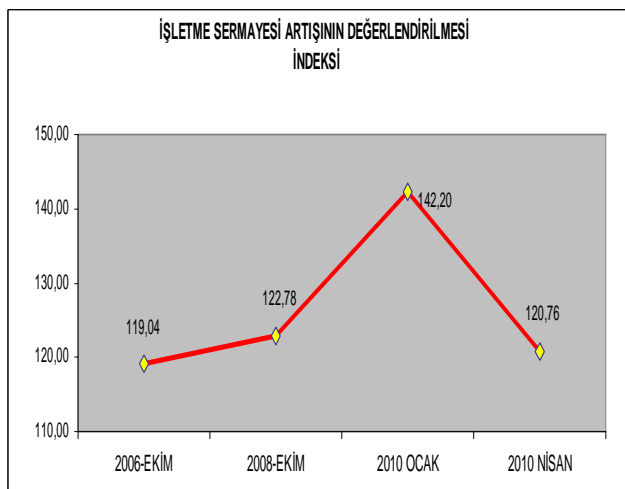
Ekonomideki olumlu gelişmeler firmaların geleceğe yönelik beklentilerini de arttırmıştır. Tüm sektörlerde 2010 Nisan döneminde üretim, satış, yeni sipariş ve ihracatta artış beklentisi hakim olurken, işletme maliyetlerinde artış beklentisi İnşaat ve Taşıt sektörleri hariç diğer sektörlerde görülmüştür.

Krizin en fazla olumsuz etkilediği istihdamda ise Gıda ve Tekstil sektörleri hariç diğer sektörlerde artış beklentisinin hakim olması iyileşmenin devam edeceğinin bir işaretidir.

Gelecek 6 Ayda Sektörün Talep ve İş Yapma Durumu :

Reel kesimin kısa vadeli beklentilerdeki iyimser eğilimin gelecek 6 ay için talep ve iş yapma beklentisine de yansımış, 2010 Ocak döneminde 88,56 olarak gerçekleşen indeks değeri, 2010 Nisan döneminde 100,59 ile iyimserlik sınırında yer almıştır.

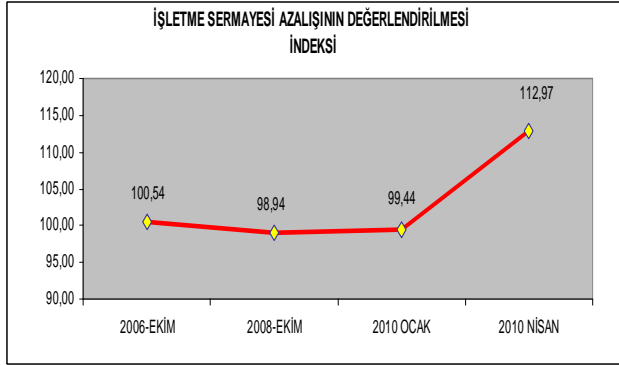
Taşıt ve Gıda sektörü hariç tüm sektörlerde gelecek 6 ayda talep ve iş yapma durumu ile ilgili beklentide artış eğilimi ön plandadır.

İşletme Sermayesi Artışının Değerlendirilmesi Eğilimi :

2010 Ocak döneminde 142,20 olan sermaye artışının değerlendirilmesi eğilimi sektörlerde yatırım yapma düşüncesi oluşmadığından bir önceki döneme göre azalarak Nisan ayında 120,76 olmuştur. Yatırım yerine tasarruf düşüncenin öne çıktığı bu durumda dahi indeks iyimserlik seviyesinin üstündedir.

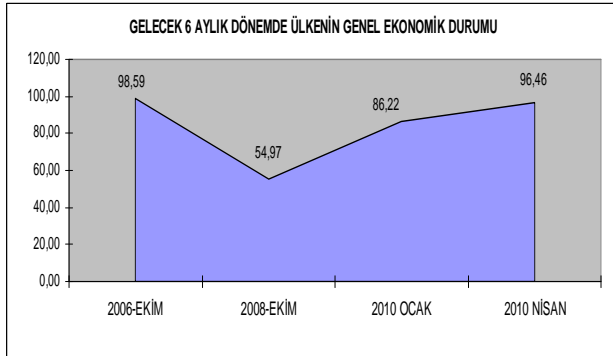
2008 Ekim döneminden itibaren yaşanan zorluklar olası sermaye artışı durumlarında yatırımcıları zorunlu olarak tasarruf yapma ve temkinli davranma eğilimine sokmuştur. 2010 Nisan döneminde bir önceki döneme göre olası sermaye artışlarını mevduatta değerlendirme, hisse senedi alma ve gayrimenkul yatırımı yapma eğilimi Turizm hariç diğer sektörlerde artmıştır.

Bu dönemde sermaye artışını kendi sektöründe yatırım yaparak değerlendirme eğilimi artış gösteren tek sektör Metal Eşya Sektörü olurken, başka sektöre yatırım yapma düşüncesi Turizmde artış göstermiştir.

İşletme Sermayesi Azalışında Olası Davranış Biçimi :

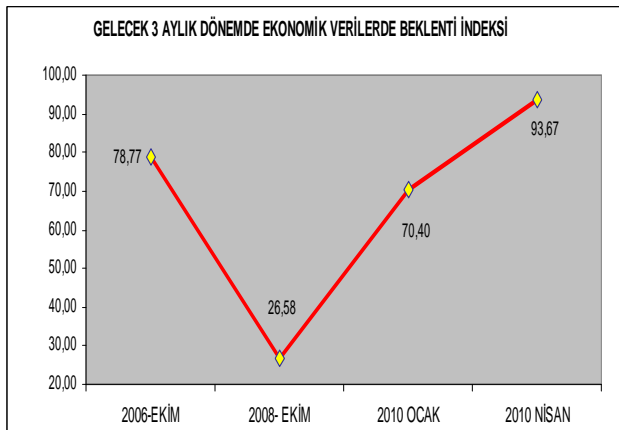
Yayımla indeksi, 2010 Nisan ayında 112,97 değeri ile şimdiye kadar ulaşılan en yüksek iyimserlik seviyesindedir.

2010 Nisan döneminde tüm sektörlerde olası işletme sermayesi azalışlarında yeni sermaye koyma eğilimi artarken, Kredi maliyetlerinin ucuzlamasına paralel olarak banka kredisi kullanma eğilimi İnşaat, Tekstil, Turizm ve Metal Eşya sektörlerinde artmıştır. Mevcut sektördeki faaliyet sonucu ortaya çıkabilecek sermaye azalışında karşısında başka sektörde faaliyete yönelme eğilimi Gıda, İnşaat ve Taşıt sektörlerinde artış göstermiştir.

Gelecek 6 aylık dönemde Ülkenin Genel Ekonomik Durumu :

2006 Ekim döneminde 98,59 indeks değeri ile başlayan gelecek 6 aylık dönemde ülkenin genel ekonomik durumu ile ilgili görüşlerde, krizin dip seviyesine ulaşıldığı ve alınan tedbirlerle piyasalarda oluşan olumlu konjonktür sonucu 2010 Nisan döneminde indeks değeri 96,46 ulaşarak iyimserlik sınırına yaklaşmıştır.

Bir önceki döneme göre; İnşaat, Taşıt ve Metal Eşya sektörlerinde iyimserlik sınırına yaklaşıırken, Tekstil sektörünün iyimserlik sınırını aşması dikkat çekicidir.

Gelecek 3 Ayda Ekonomik Verilerde Beklentiler :

Krizin dünyada dip yaptığı 2008 Ekim ayında 26,58 indeks değerini gören bu faktörde ekonomik tedbirlerin yarattığı olumlu havanın piyasalara yansımaları sonucu verilerde de ileriye yönelik beklentileri olumlu yönde artırmıştır. 2010 Ocak döneminde yayılma indeksi 70,40, Nisan döneminde ise 93,67'e artan bir trend göstermiştir.

Gelecek 3 aylık dönemde ekonomik verilere yönelik beklentilerde tüm sektörlerde döviz, kredi faiz ve enflasyon oranlarında azalış beklentisi ön plandadır.

Yine tüm sektörlerde gerek yatırım ve gerekse istihdamda artış yönünde beklenti olması gelecek üç aylık dönemde ekonomiye olumlu yönde bakışı ortaya koymaktadır.



SEKTÖRLER İTİBARIYLA İSTANBUL PİYASA EĞİLİM ve BEKLENTİ İNDEKSİ

	DÖNEM	GIDA	İNŞAAT	TEKSTİL	TURİZM	TAŞIT	METAL EŞYA	GENEL
PİYASA EĞİLİM İNDEKSİ	2006-EKİM	104,42	102,28	97,85	102,82	97,97	101,81	101,17
	2008-EKİM	73,09	72,80	67,61	70,87	71,09	70,66	70,89
	2010-OCAK	99,35	95,86	98,79	94,84	97,34	92,07	96,48
	2010-NİSAN	96,01	105,66	108,18	104,39	104,18	105,32	104,57
GELECEK 3 AYDA FİRMA FAALİYETLERİ	2006-EKİM	109,58	105,21	91,87	113,27	93,07	109,31	103,05
	2008-EKİM	67,84	58,16	66,93	66,58	76,54	60,22	64,01
	2010-OCAK	87,57	91,34	98,79	90,76	70,07	95,53	92,05
	2010-NİSAN	92,58	108,02	105,77	100,76	97,59	102,91	102,97
GELECEK 6 AYDA SEKTÖRLERİN TALEP ve İŞ YAPMA DURUMU	2006-EKİM	105,68	113,36	100,63	103,95	107,32	108,54	107,01
	2008-EKİM	63,30	55,73	59,06	51,64	65,74	55,71	58,07
	2010-OCAK	88,45	84,90	93,15	88,40	92,35	86,55	88,56
	2010-NİSAN	83,34	102,48	106,63	112,16	91,67	102,37	100,59
İŞLETME SERMAYESİ ARTIŞININ DEĞERLENDİRİLMESİ (1)	2006-EKİM	118,71	114,51	129,37	115,63	117,81	114,02	119,04
	2008-EKİM	119,28	132,14	108,25	141,46	114,61	127,32	122,78
	2010-OCAK	146,60	141,46	136,18	136,26	142,86	150,24	142,20
	2010-NİSAN	105,26	124,47	113,71	126,67	115,63	137,76	120,76
İŞLETME SERMAYESİ AZALIŞININ DEĞERLENDİRİLMESİ (2)	2006-EKİM	104,64	105,31	97,30	102,74	93,24	95,91	100,54
	2008-EKİM	95,90	113,02	88,46	94,90	93,33	98,33	98,94
	2010-OCAK	100,39	104,96	100,00	99,18	110,43	85,71	99,44
	2010-NİSAN	110,78	111,00	116,67	117,46	120,00	108,44	112,97
GELECEK 6 AYLIK DÖNEMDE ÜLKENİN GENEL EKONOMİK DURUMU	2006-EKİM	105,98	95,30	94,61	103,75	96,34	101,67	98,59
	2008-EKİM	61,97	53,42	54,70	44,27	56,25	55,58	54,97
	2010-OCAK	89,45	82,60	94,75	85,80	90,15	75,75	86,22
	2010-NİSAN	88,59	94,91	105,56	87,84	93,90	97,01	96,46
GELECEK ÜÇ AYDA EKONOMİK VERİLERDE BEKLENTİLER	2006-EKİM	81,91	80,36	73,31	77,61	80,02	81,40	78,77
	2008-EKİM	30,25	24,32	28,28	26,39	20,08	26,80	26,58
	2010-OCAK	83,66	69,88	69,88	68,64	78,18	58,62	70,40
	2010-NİSAN	95,51	93,08	100,76	81,48	106,31	93,44	93,67

Açıklama:

(1) : İndeks Değeri 100'ün üzerinde olması sektörel bazda yatırıma, altında olması ise tasarrufa yönelik değerlendirmenin ağırlık kazandığını ifade etmektedir.

(2) : İndeks Değeri 100'ün üzerinde olması sermaye azalışına rağmen yinede sektörde kalma gayreti gösterdiği, altında olması ise faaliyet alanını daraltma veya başka sektöre yöneldiğini ifade etmektedir.