



İSTANBUL TİCARET ODASI

**İSTANBUL
PİYASA
EĞİLİM ve BEKLENTİ
İNDEKSİ**

**2010 Ocak
Anket Değerlendirme
Raporu**

2010 ŞUBAT

İstatistik Şubesi

İSTANBUL TİCARET ODASI
İSTANBUL PİYASA EĞİLİM ve BEKLENTİ İNDEKSİ
2010 OCAK AYI ANKET SONUÇLARI

REEL SEKTÖRDE TEMKİNLİ BİR
İYİMSERLİK GÖRÜLMEKTE

Odamız, 2006 Ekim ayında İstanbul’da ticari faaliyetlerde bulunan üyelerimizin katılımı ile “Piyasa Eğilim ve Beklenti İndeksi” çalışması başlatmıştır. Söz konusu çalışmada; geleceğe yönelik olarak “firma faaliyetleri, talep ve iş yapma durumları, genel ekonomik durum, ekonomik veri ile işletme sermayesi artışı ve azalışına yönelik davranış biçimleri ve beklentileri” tespit edilerek değerlendirilmektedir.

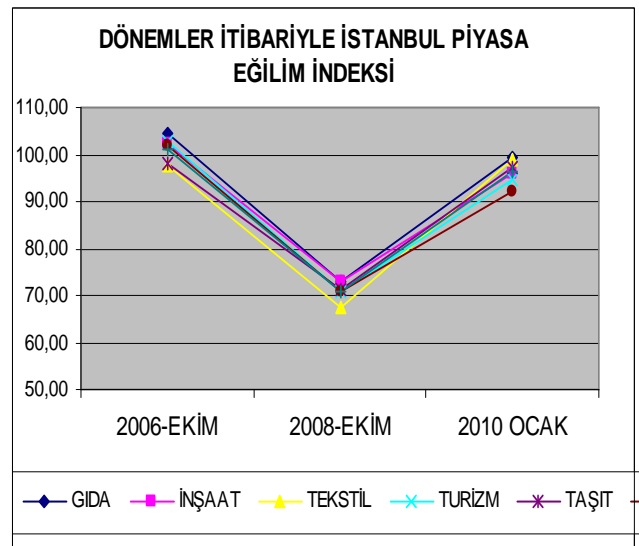
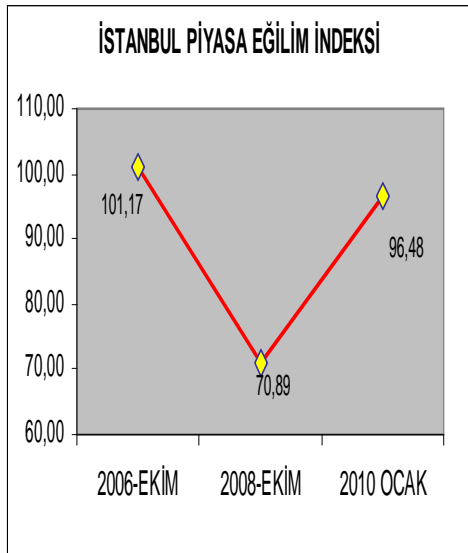
2006 Ekim ayında başlatılan “Piyasa Eğilim ve Beklenti İndeksi“ çalışması, bu tarihte 101,17 indeks değeri ile istikrarlı bir görünüm çizmiştir.

2007 yılında ABD sermaye piyasalarında başlayan ekonomik dalgalanma, bankacılık sektörünün sanayi ve üretim sektörlerinden sermaye ve kredi desteğini çekmesiyle kriz halini almıştır. ABD’de sigorta, otomotiv ve uluslararası yatırım yapan sektörlerin iflas haberleri, bu grupların yatırımları bulunan tüm ülkelerde psikolojik etki yapmış ve global bir iflas hareketi korkusunu doğurmuştur. Kimi ülkelerin mali yapılarının bozulması ve desteklenen kötü senaryoların derinleşmesi nedeniyle indeks, 2008 Ekim ayında 70,89’a gerilemiştir.

2010 Ocak döneminde ise 2009’da yapılan ekonomik güven artırıcı çalışmalara paralel olarak eğilim indeksi, nispi olarak artmıştır. Bu dönemde indeks değeri, 96,48 ile iyimserlik sınırına çok yaklaşmıştır.

SEKTÖRLER İTİBARIYLA
İSTANBUL PİYASA EĞİLİM ve BEKLENTİ İNDEKSİ

DÖNEM	GIDA	İNŞAAT	TEKSTİL	TURİZM	TAŞIT	METAL EŞYA	GENEL
2006-EKİM	104,42	102,28	97,85	102,82	97,97	101,81	101,17
2008-EKİM	73,09	72,80	67,61	70,87	71,09	70,66	70,89
2010-OCAK	99,35	95,86	98,79	94,84	97,34	92,07	96,48



Eğilim ve Beklenti indeksine konu teşkil eden sorular ile bu sorularda yer alan faktörlerin yayılma indekslerine ait genel sonuçlar :

**İSTANBUL TİCARET ODASI
İSTANBUL PİYASA EĞİLİM ve BEKLENTİ İNDEKSİ**

SORULAR	2006 EKİM GENEL	2008 EKİM GENEL	2010 OCAK GENEL
GELECEK 3 AYDA FİRMA FALİYETLERİNDE BEKLENEN GELİŞME	103,05	64,01	92,05
7-a) Üretim / Hizmet	116,59	61,40	91,76
7-b) Satış	113,55	57,83	85,02
7-d) Yeni Sipariş	119,47	64,92	92,26
7-e) İhracat	118,94	78,88	101,76
7-g) İşletme Maliyeti	57,86	46,83	84,24
7-ı) İstihdam	107,01	76,49	98,37
7-k) Alınan Çek ve Senede Güven	87,90	61,73	90,94
GELECEK 6 AYDA SEKTÖRÜN TALEP ve İŞ YAPMA DURUMU	107,01	58,07	88,56
İŞLETME SERMAYESİNDE ARTIŞI DEĞERLENDİRME EĞİLİMİ	119,04	122,78	142,20
11-a) Kendi Sektörümde Yatırıma	46,04	49,29	60,24
11-b) Başka Sektörde Yatırıma	13,48	12,10	10,86
11-c) Mevduatta Değerlendirmeye	9,92	10,17	3,95
11-d) Hisse Senedi Almaya	5,74	2,23	2,47
11-e) Gayri Menkul Almaya	24,82	26,21	22,48
İŞLETME SERMAYESİ AZALIŞINDA OLASI DAVRANIŞ BİÇİMİ	100,54	98,94	99,44
12-a) Sermaye Koyma	27,49	27,72	28,75
12-b) Faaliyet Alanımı Daraltma	29,50	38,86	40,28
12-c) Banka Kredisi Kullanma	17,93	18,82	19,17
12-e) Başka Sektörde Faaliyete Yönelme	15,39	8,74	8,19
GELECEK 6 AYLIK DÖNEMDE ÜLKENİN GENEL EKONOMİK DURUMU	98,59	54,97	86,22
GELECEK 3 AYDA EKONOMİK VERİLERDE BEKLENTİLER	78,77	26,58	70,40
17-a.1) Enflasyon	67,05	18,58	54,71
17-b.1) Kredi Faiz oranı	78,38	21,68	77,97
17-c.1) Döviz kuru	54,68	35,72	83,69
17-d.1) İstihdam	94,60	29,06	72,44
17-e.1) Yatırımlar	99,12	27,83	63,22
SEKTÖR 97,09 EĞİLİM İNDEKSİ - Ağırlıklı Ortalama GENEL	101,17	70,89	96,48
SEKTÖR EĞİLİM İNDEKSİ - Ağırlıksız Ortalama GENEL	101,19	71,02	96,37

Yayılma İndeks = 100 : Olumlu ve olumsuz beklenti arasındaki geçiş sınırını,

Yayılma İndeks > 100 : Ankete katılan firmalarca piyasa beklentilerinde iyimserliğin hakim olduğu ve bu yönde gelişme görüldüğü,

Yayılma İndeks < 100 : Ankete katılan firmalarca piyasa beklentilerinde kötümser bir görüntü oluştuğu ve bu yönde gerileme gösterdiğini ifade etmektedir.

Eğilim ve Beklenti İndeksine konu teşkil eden soruların 2010 Ocak ayı sonuçlarının sektörel bazda incelenmesi:

Gelecek 3 Ayda Firma Faaliyetlerinde Beklenen Gelişmeler :

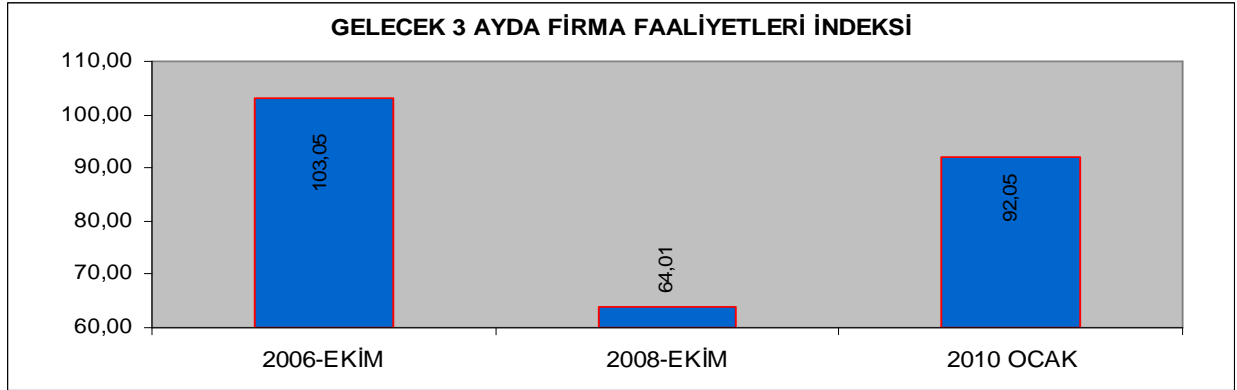
2006 Ekim döneminde ekonomide yaşanan gelişmelere bağlı olarak firmaların faaliyetlerine yönelik olumlu beklentilere sahip olmaları nedeniyle indeks 103,05 güven seviyesinde yer almıştır. 2008 yılının ikinci yarısından sonra global krizin etkilerinin yoğun hissedilmesi sonucu eğilim indeksi, en dip noktasını 64,01 ile 2008 Ekim ayında görmüştür. Dünyada yaşanan krizin bertaraf edilmesine yönelik olarak ülkemizde yapılan çalışmaların neticesinde indeks, artış trendine girerek 2010 Ocak ayında 92,05'e yükselmiştir.

2008 Ekim ayına göre 2010 Ocak döneminde; Taşıt sektörü hariç, diğer 5 sektörde önemli artışlar görülmüştür. Özellikle Tekstil, Metal Eşya ve İnşaat sektörlerinde iyimserlik yönündeki hareketlenme dikkat çekicidir.

2010 Ocak verilerini Ekim 2008 ayı ile karşılaştırdığımızda, Taşıt sektörü hariç diğer sektörlerde "satış, üretim ve yeni siparişte" artışlar izlenmiştir. Bu dönemde tüm sektörler içinde Tekstil, iyimserlik düzeyine en fazla yaklaşan sektör olmuştur. 2009 yılında devlet tarafından vergi desteği verilen Taşıt sektörü, 2010 yılı için bu desteğin devam etmemesi nedeniyle üretimde ve ihracatta azalma beklentisine girmiştir.

İSTANBUL PİYASA EĞİLİM ve BEKLENTİ İNDEKSİ GELECEK 3 AYDA FİRMA FAALİYETLERİNDE BEKLENELEN GELİŞMELER

DÖNEM	GIDA	İNŞAAT	TEKSTİL	TURİZM	TAŞIT	METAL EŞYA	GENEL
2006-EKİM	109,58	105,21	91,87	113,27	93,07	109,31	103,05
2008-EKİM	67,84	58,16	66,93	66,58	76,54	60,22	64,01
2010-OCAK	87,57	91,34	98,79	90,76	70,07	95,53	92,05

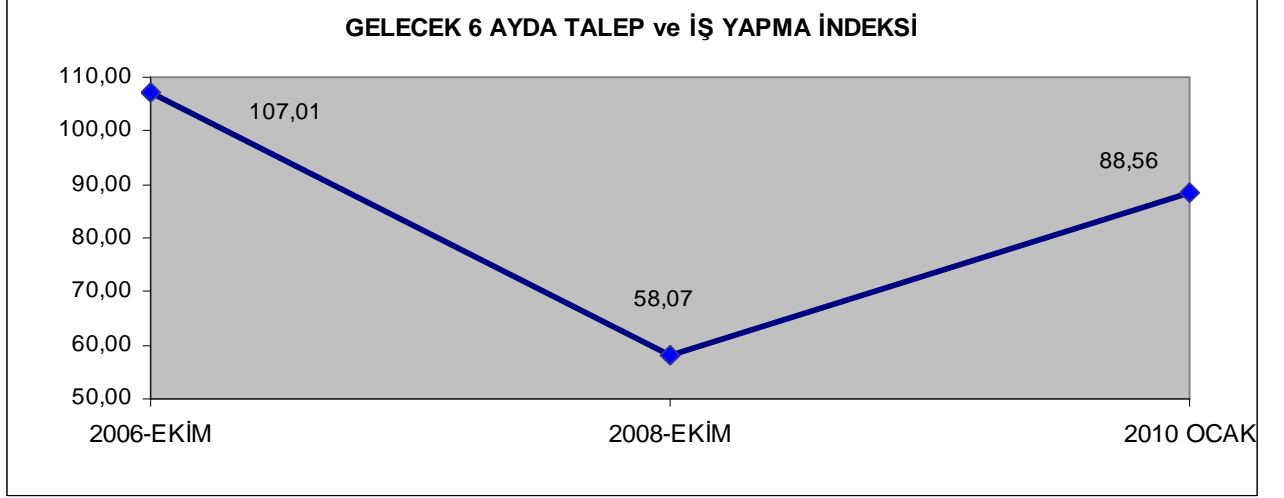


Gelecek 6 ayda Sektörün Talep ve İş Yapma Durumuna Yönelik Beklenti :

2006 Ekim ayında 107,01 olan sektörün talep ve iş yapma durumuna yönelik olumlu beklentiler, en düşük seviyesi olan 58,07'yi 2008 Ekim ayında görmüştür. Ancak, gerek yurtiçinde gerekse yurtdışında krizin giderilmesi yönünde alınan tedbir paketleri, reel sektörlerde ekonomik gidişata yönelik olumsuz beklentileri nispeten kırmıştır. Böylece indeks, 2010 Ocak ayında 88,56'ya yükselmiştir. Bunda 2009 yılı sonlarında iç talepte canlanma sağlanmasına yönelik çalışmalar neticesinde kredi maliyetlerinin düşürülmesi ve teşvik uygulamalarının etkisi olmuştur. Yayılma indeksini sektörel bazda incelediğimizde; tüm sektörlerde talep ve iş yapma durumunda gelecek altı ayda mutlak bir artış beklentisi hakimdir. Bu beklentide Taşıt ve Tekstil sektörleri öne çıkmıştır.

İSTANBUL PİYASA EĞİLİM ve BEKLENTİ İNDEKSİ
GELECEK 6 AYDA SEKTÖRÜN TALEP VE İŞ YAPMA DURUMU

DÖNEM	GIDA	İNŞAAT	TEKSTİL	TURİZM	TAŞIT	METAL EŞYA	GENEL
2006-EKİM	105,68	113,36	100,63	103,95	107,32	108,54	107,01
2008-EKİM	63,30	55,73	59,06	51,64	65,74	55,71	58,07
2010-OCAK	88,45	84,90	93,15	88,40	92,35	86,55	88,56

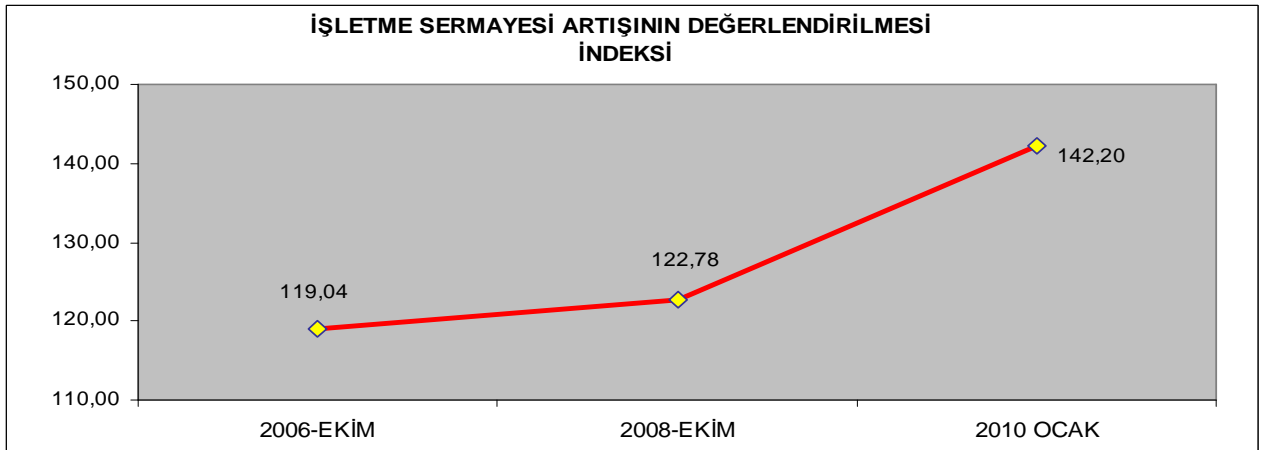


İşletme Sermayesi Artışının Değerlendirilme Eğilimi:

Bu faktör, anketin başlangıç döneminden itibaren iyimserlik sınırının altına düşmemiştir. 2006 Ekim ayında 119,04 ile başlayan yayılma indeksi, daima güven sınırının üzerinde kalmıştır. İndeks, çalışmanın başladığı dönemden beri gözlenen en yüksek seviyesine 2010 Ocak ayında 142,20 ile ulaşmıştır. Sermaye artışı durumunda kendi sektöründe yatırım yapmaya yönelme eğilimi; tüm sektörlerde artarken, başka sektörlerde de yatırımda bulunma düşüncesi özellikle İnşaat sektöründe öne çıkmıştır.

İSTANBUL PİYASA EĞİLİM ve BEKLENTİ İNDEKSİ
İŞLETME SERMAYESİ ARTIŞININ DEĞERLENDİRİLME EĞİLİMİ

DÖNEM	GIDA	İNŞAAT	TEKSTİL	TURİZM	TAŞIT	METAL EŞYA	GENEL
2006-EKİM	118,71	114,51	129,37	115,63	117,81	114,02	119,04
2008-EKİM	119,28	132,14	108,25	141,46	114,61	127,32	122,78
2010-OCAK	146,60	141,46	136,18	136,26	142,86	150,24	142,20



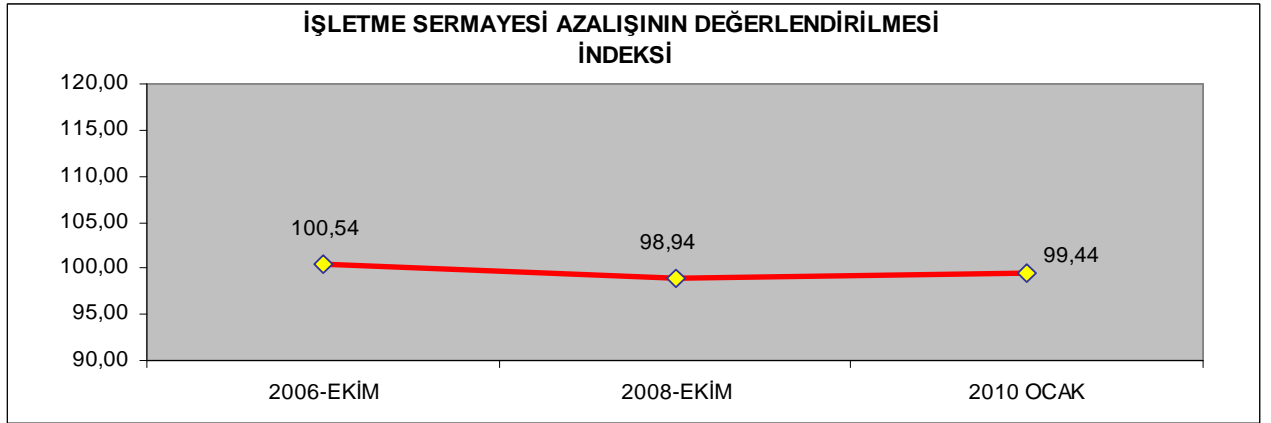
İşletme Sermayesi Azalışında Olası Davranış Biçimi:

2006 Ekim ayında 100,54 ile başlayan ve olası işletme sermayesi azalışı karşısında firmaların sektörde kalma gayreti sergileme eğilimi çok düşük oranda azalma gösterse bile 2008 Ekim ve 2010 Ocak aylarında iyimserlik sınırına tutunmuştur. Bu oranlar, 2008 Ekim’de 98,94 ve 2010 Ocak’ta 99,44 olarak gerçekleşmiştir.

Faaliyet alanını daraltma fikri; “Gıda, İnşaat ve Metal Eşya” sektörlerinde gözlemlenirken; banka kredisi kullanma düşüncesi de “Gıda, Turizm ve Taşıt” sektörlerinde belirgin şekilde ifade edilmiştir.

İSTANBUL PİYASA EĞİLİM ve BEKLENTİ İNDEKSİ İŞLETME SERMAYESİ AZALIŞINDA OLASI DAVRANIŞ BİÇİMİ

DÖNEM	GIDA	İNŞAAT	TEKSTİL	TURİZM	TAŞIT	METAL EŞYA	GENEL
2006-EKİM	104,64	105,31	97,30	102,74	93,24	95,91	100,54
2008-EKİM	95,90	113,02	88,46	94,90	93,33	98,33	98,94
2010-OCAK	100,39	104,96	100,00	99,18	110,43	85,71	99,44



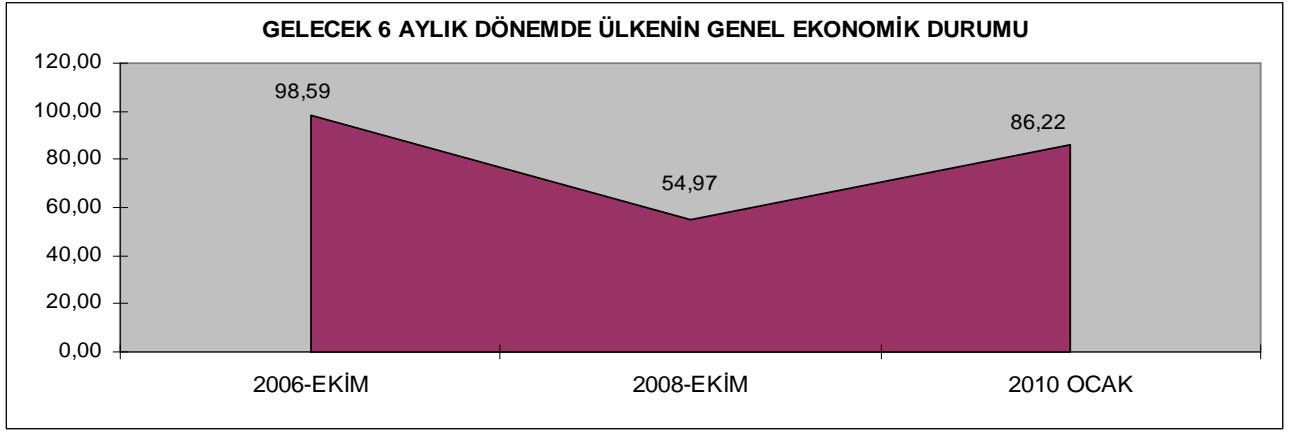
Gelecek 6 Aylık Dönemde Ülkenin Genel Ekonomik Durumu :

İndeksin başlangıç dönemi olan 2006 Ekim ayında 98,59 olan indeks değeri, 2008 yılının Ekim ayında 54,97 ile en düşük seviyesine gerilemiştir. Dünya genelinde ve iç piyasada alınan tedbirlere bağlı olarak reel kesimde ekonomiye olan güvensizliğin giderek azalması sonucu indeks, 2010 Ocak ayında 86,22’ye yükselmiştir.

Son dönemlerde alınan ekonomik tedbirlerin kısa vadeli bulunmasına rağmen piyasalardaki likidite sıkıntısı nedeniyle kredi kullanım maliyetlerinin indirilmesi, kısmi olarak olumlu bir hava yaratmış ve indeks 2008 Ekim ayına göre artış göstermiştir. Gelecek 6 aylık döneme ilişkin genel ekonomik durum beklentisi, tüm sektörlerde artarken, özellikle Tekstil, Taşıt ve Gıda sektörlerinde bu oran, daha yüksek gerçekleşmiştir.

İSTANBUL PİYASA EĞİLİM ve BEKLENTİ İNDEKSİ GELECEK 6 AYLIK DÖNEMDE ÜLKENİN GENEL EKONOMİK DURUMU

DÖNEM	GIDA	İNŞAAT	TEKSTİL	TURİZM	TAŞIT	METAL EŞYA	GENEL
2006-EKİM	105,98	95,30	94,61	103,75	96,34	101,67	98,59
2008-EKİM	61,97	53,42	54,70	44,27	56,25	55,58	54,97
2010-OCAK	89,45	82,60	94,75	85,80	90,15	75,75	86,22



Gelecek 3 ayda Ekonomik Verilerde Beklentiler:

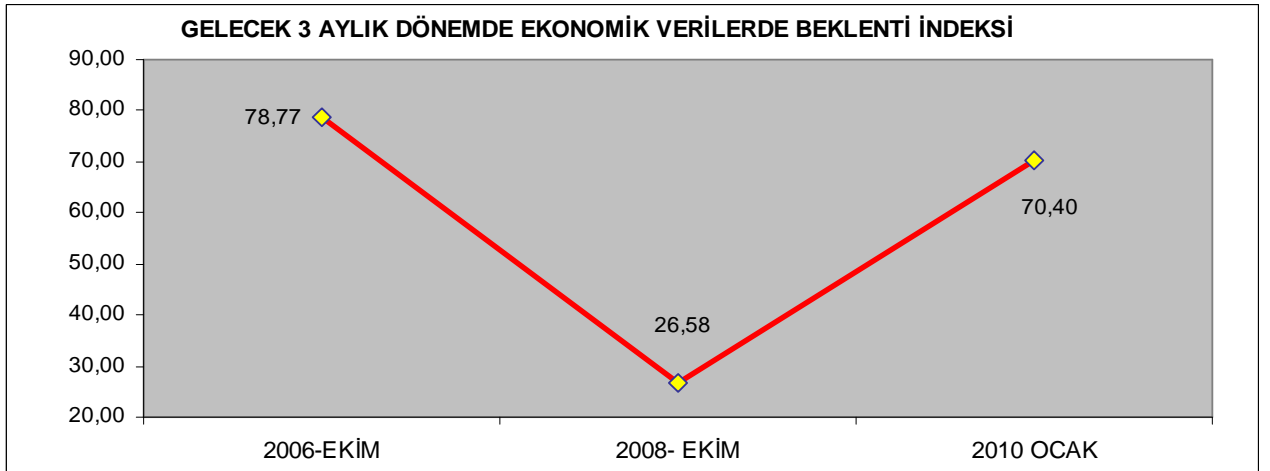
Anketin ilk yapıldığı 2006 Ekim ayında 78,77 olan yayılma indeksi, ekonomik krizin en yoğun hissedildiği 2008 Ekim ayında 26,58 ile dip seviyesine gerilemiştir. Bu dönemden sonra indeks, 2010 Ocak ayında 70,40 ile tekrar başlangıç seviyesini yakalama eğilimi göstermiştir.

Gelecek üç aya ilişkin ekonomik beklentiler, 2008 Ekim döneminde bildirilen görüşlerle karşılaştırıldığında; tüm sektörlerde artış eğilimi görülmüştür.

Enflasyon ve kredi, faiz oranlarının azalacağı yönündeki beklentiler, tüm sektörlerde yoğun olarak hissedilmiştir. Yine bu altı sektörde istihdam ve yatırımda artış öngörüsü vurgulanmıştır.

İSTANBUL PİYASA EĞİLİM ve BEKLENTİ İNDEKSİ GELECEK ÜÇ AYDA EKONOMİK VERİLERDE BEKLENTİLER

DÖNEM	GIDA	İNŞAAT	TEKSTİL	TURİZM	TAŞIT	METAL EŞYA	GENEL
2006-EKİM	81,91	80,36	73,31	77,61	80,02	81,40	78,77
2008- EKİM	30,25	24,32	28,28	26,39	20,08	26,80	26,58
2010-OCAK	83,66	69,88	69,88	68,64	78,18	58,62	70,40



Eğilim ve Beklenti indeksine konu teşkil eden sorular ile bu sorularda yer alan faktörlerin sektörler itibariyle yayılma indeksleri şöyledir:

**SEKTÖRLER İTİBARIYLA EĞİLİM ve BEKLENTİ İNDEKSİ
2010 OCAK**

Sektör Ağırlığı %	15,44	27,64	25,50	7,19	6,21	18,02	
	GIDA	İNŞAAT	TEKSTİL	TURİZM	TAŞIT	METAL EŞYA	GENEL
GELECEK 3 AYDA FİRMA FALİYETLERİNDE BEKLENEN GELİŞME	87,57	91,34	98,79	90,76	70,07	95,53	92,05
7-a) Üretim / Hizmet	81,90	95,90	94,90	89,50	73,60	96,60	91,76
7-b) Satış	75,90	83,70	91,90	87,80	66,70	90,30	85,02
7-d) Yeni Sipariş	83,70	90,10	102,80	87,90	65,40	99,00	92,26
7-e) İhracat	88,90	103,10	113,50	100,00	64,70	107,60	101,76
7-g) İşletme Maliyeti	91,50	77,80	92,30	75,80	66,10	86,10	84,24
7-i) İstihdam	97,20	100,00	101,60	94,30	84,80	98,60	98,37
7-k) Alınan Çek ve Senede Güven	93,90	88,80	94,50	100,00	69,20	90,50	90,94
GELECEK 6 AYDA SEKTÖRÜN TALEP ve İŞ YAPMA DURUMU	88,45	84,90	93,15	88,40	92,35	86,55	88,56
İŞLETME SERMAYESİNDE ARTIŞI DEĞERLENDİRME EĞİLİMİ	146,60	141,46	136,18	136,26	142,86	150,24	142,20
11-a) Kendi Sektörümde Yatırıma	65,45	59,58	56,03	60,44	62,34	61,95	60,24
11-b) Başka Sektörde Yatırıma	7,85	11,15	12,06	7,69	9,09	13,17	10,86
11-c) Mevduatta Değerlendirmeye	3,66	4,53	3,77	5,49	2,60	3,41	3,95
11-d) Hisse Senedi Almaya	1,57	4,53	1,51	2,20	1,30	1,95	2,47
11-e) Gayri Menkul Almaya	21,47	20,21	26,63	24,18	24,68	19,51	22,48
İŞLETME SERMAYESİ AZALIŞINDA OLASI DAVRANIŞ BİÇİMİ	100,39	104,96	100,00	99,18	110,43	85,71	99,44
12-a) Sermaye Koyma	25,29	27,11	36,85	22,95	26,09	25,97	28,75
12-b) Faaliyet Alanımı Daraltma	42,41	38,48	36,85	42,62	37,39	46,10	40,28
12-c) Banka Kredisi Kullanma	22,96	23,62	11,24	25,41	26,96	15,15	19,17
12-e) Başka Sektörde Faaliyete Yönelme	5,45	7,29	11,24	6,56	5,22	9,31	8,19
GELECEK 6 AYLIK DÖNEMDE ÜLKENİN GENEL EKONOMİK DURUMU	89,45	82,60	94,75	85,80	90,15	75,75	86,22
GELECEK 3 AYDA EKONOMİK VERİLERDE BEKLENTİLER	83,66	69,88	69,88	68,64	78,18	58,62	70,40
17-a.1) Enflasyon	77,10	43,40	61,60	50,80	61,40	42,40	54,71
17-b.1) Kredi Faiz oranı	90,30	73,80	79,00	81,30	88,70	67,30	77,97
17-c.1) Döviz kuru	90,30	82,30	84,40	68,70	87,30	83,90	83,69
17-d.1) İstihdam	84,80	78,20	67,20	81,80	76,70	55,20	72,44
17-e.1) Yatırımlar	75,80	71,70	57,20	60,60	76,80	44,30	63,22
SEKTÖR EĞİLİM İNDEKSİ - Ağırlıklı Ortalama - G E N E L							96,48
SEKTÖR EĞİLİM İNDEKSİ - Ağırlıksız Ortalama - G E N E L	99,35	95,86	98,79	94,84	97,34	92,07	96,37

Not: Renklendirilmiş alanlardaki sorularda ters kodlama işlemi yapılarak yayılma indeksleri oluşturulmuştur.

(Artışlar olumsuzluğu, Azalışlar olumlu tanımlama içindedir.)

Yayılma İndeks = 100 : Olumlu ve olumsuz beklenti arasındaki geçiş sınırını,

Yayılma İndeks > 100 : Ankete katılan firmalarca piyasa beklentilerinde iyimserliğin hakim olduğu ve bu yönde gelişme görüldüğü,

Yayılma İndeks < 100 : Ankete katılan firmalarca piyasa beklentilerinde kötümser bir görüntü olduğu ve bu yönde gerileme gösterdiğini ifade etmektedir.

SEKTÖRLER İTİBARIYLA EĞİLİM ve BEKLENTİ İNDEKSİ
2008 EKİM

Sektör Ağırlığı %	15,44	27,64	25,50	7,19	6,21	18,02
-------------------	-------	-------	-------	------	------	-------

	GIDA	İNŞAAT	TEKSTİL	TURİZM	TAŞIT	METAL EŞYA	GENEL
GELECEK 3 AYDA FİRMA FALİYETLERİNDE BEKLENEN GELİŞME	67,84	58,16	66,93	66,58	76,54	60,22	64,01
7-a) Üretim / Hizmet	69,10	53,72	66,42	59,65	76,08	55,11	61,40
7-b) Satış	68,03	45,70	62,45	57,41	75,92	55,09	57,83
7-d) Yeni Sipariş	71,53	51,92	68,05	72,54	77,78	67,30	64,92
7-e) İhracat	88,57	69,88	80,83	83,33	96,67	73,72	78,88
7-g) İşletme Maliyeti	38,77	48,18	48,80	45,76	48,15	48,87	46,83
7-i) İstihdam	83,45	73,74	78,01	81,67	80,36	69,17	76,49
7-k) Alınan Çek ve Senede Güven	55,45	63,98	63,97	65,71	80,85	52,30	61,73
GELECEK 6 AYDA SEKTÖRÜN TALEP ve İŞ YAPMA DURUMU	63,30	55,73	59,06	51,64	65,74	55,71	58,07
İŞLETME SERMAYESİNDE ARTIŞI DEĞERLENDİRME EĞİLİMİ	119,28	132,14	108,25	141,46	114,61	127,32	122,78
11-a) Kendi Sektörümde Yatırıma	47,53	56,43	41,23	54,88	47,19	49,74	49,29
11-b) Başka Sektörde Yatırıma	12,11	9,64	12,90	15,85	10,11	13,92	12,10
11-c) Mevduatta Değerlendirmeye	8,97	8,93	12,47	6,10	13,48	10,31	10,17
11-d) Hisse Senedi Almaya	2,69	0,71	2,96	3,66	4,49	1,80	2,23
11-e) Gayri Menkul Almaya	28,70	24,29	30,44	19,51	24,72	24,23	26,21
İŞLETME SERMAYESİ AZALIŞINDA OLASI DAVRANIŞ BİÇİMİ	95,90	113,02	88,46	94,90	93,33	98,33	98,94
12-a) Sermaye Koyma	27,99	30,19	25,09	27,55	27,62	27,50	27,72
12-b) Faaliyet Alanımını Daraltma	39,55	34,90	39,74	42,86	41,90	40,42	38,86
12-c) Banka Kredisi Kullanma	17,54	23,82	15,75	16,33	14,29	19,17	18,82
12-e) Başka Sektörde Faaliyete Yönelme	10,07	6,09	12,64	6,12	6,67	7,92	8,74
GELECEK 6 AYLIK DÖNEMDE ÜLKENİN GENEL EKONOMİK DURUMU	61,97	53,42	54,70	44,27	56,25	55,58	54,97
GELECEK 3 AYDA EKONOMİK VERİLERDE BEKLENTİLER	30,25	24,32	28,28	26,39	20,08	26,80	26,58
17-a.1) Enflasyon	24,32	16,33	17,35	24,59	12,73	18,49	18,58
17-b.1) Kredi Faiz oranı	29,45	21,54	20,75	28,34	9,09	18,25	21,68
17-c.1) Döviz kuru	33,33	33,34	39,94	34,43	35,71	35,99	35,72
17-d.1) İstihdam	31,50	26,14	32,87	26,23	25,00	28,58	29,06
17-e.1) Yatırımlar	32,65	24,24	30,47	18,34	17,86	32,71	27,83
SEKTÖR EĞİLİM İNDEKSİ - Ağırlıklı Ortalama - G E N E L	73,09	72,80	67,71	70,87	71,09	70,66	70,89
SEKTÖR EĞİLİM İNDEKSİ - Ağırlıksız Ortalama - G E N E L							

Not: Renklendirilmiş alanlardaki sorularda ters kodlama işlemi yapılarak yayılma indeksleri oluşturulmuştur.

(Artışlar olumsuzluğu, Azalışlar olumlu tanımlama içindedir.)

Yayılma İndeks = 100 : Olumlu ve olumsuz beklenti arasındaki geçiş sınırını,

Yayılma İndeks > 100 : Ankete katılan firmalarca piyasa beklentilerinde iyimserliğin hakim olduğu ve bu yönde gelişme görüldüğü,

Yayılma İndeks < 100 : Ankete katılan firmalarca piyasa beklentilerinde kötümser bir görüntü olduğu ve bu yönde gerileme gösterdiğini ifade etmektedir.

SEKTÖRLER İTİBARIYLA EĞİLİM ve BEKLENTİ İNDEKSİ
2006 EKİM

	Sektör Ağırlığı %	15,44	27,64	25,50	7,19	6,21	18,02	
SORULAR	YAYILMA İNDEKSLERİ							
	GIDA	İNŞAAT	TEKSTİL	TURİZM	TAŞIT	METAL EŞYA	GENEL	
GELECEK 3 AYDA FIRMA FALİYETLERİNDE BEKLENEN GELİŞME		109,58	105,21	91,87	113,27	93,07	109,31	103,05
7-a) Üretim / Hizmet		116,25	114,81	105,04	114,71	122,58	134,65	116,59
7-b) Satış		116,88	113,08	102,03	118,75	106,25	128,18	113,55
7-d) Yeni Sipariş		132,26	121,84	99,27	138,10	107,14	130,30	119,47
7-e) İhracat		120,00	125,71	100,00	142,86	85,71	136,36	118,94
7-g) İşletme Maliyeti		74,63	62,07	52,67	67,74	50,00	43,16	57,86
7-i) İstihdam		101,49	107,45	103,88	110,71	105,88	114,43	107,01
7-k) Alınan Çek ve Senede Güven		105,56	91,53	80,21	100,00	73,91	78,08	87,90
GELECEK 6 AYDA SEKTÖRÜN TALEP ve İŞ YAPMA DURUMU		105,68	113,36	100,63	103,95	107,32	108,54	107,01
İŞLETME SERMAYESİNDE ARTIŞI DEĞERLENDİRME EĞİLİMİ		118,71	114,15	129,37	115,63	117,81	114,02	119,04
11-a) Kendi Sektörümde Yatırıma		45,81	45,75	48,41	40,63	45,21	45,79	46,04
11-b) Başka Sektörde Yatırıma		13,55	11,32	16,27	17,19	13,70	11,21	13,48
11-c) Mevduatta Değerlendirmeye		9,68	8,96	8,33	10,94	12,33	12,62	9,92
11-d) Hisse Senedi Almaya		7,10	5,66	3,57	7,81	4,11	7,48	5,74
11-e) Gayri Menkul Almaya		23,87	28,30	23,41	23,44	24,66	22,90	24,82
İŞLETME SERMAYESİ AZALIŞINDA OLASI DAVRANIŞ BİÇİMİ		104,64	105,31	97,30	102,74	93,24	95,91	100,54
12-a) Sermaye Koyma		29,14	29,95	27,70	20,55	21,62	26,82	27,49
12-b) Faaliyet Alanımı Daraltma		23,84	28,02	30,74	28,77	37,84	32,27	29,50
12-c) Banka Kredisi Kullanma		19,21	18,84	16,22	21,92	20,27	15,45	17,93
12-e) Başka Sektörde Faaliyete Yönelme		19,87	15,46	15,88	10,96	10,81	14,09	15,39
GELECEK 6 AYLIK DÖNEMDE ÜLKENİN GENEL EKONOMİK DURUMU		105,98	95,30	94,61	103,75	96,34	101,67	98,59
GELECEK 3 AYDA EKONOMİK VERİLERDE BEKLENTİLER		81,91	80,36	73,31	77,61	80,02	81,40	78,77
17-a.1) Enflasyon		69,23	69,23	62,35	62,50	74,42	67,80	67,05
17-b.1) Kredi Faiz oranı		76,40	90,27	72,26	71,05	74,42	74,78	78,38
17-c.1) Döviz kuru		57,95	59,13	51,85	47,22	46,51	54,87	54,68
17-d.1) İstihdam		98,80	90,27	91,61	94,44	97,62	100,91	94,60
17-e.1) Yatırımlar		107,14	92,92	88,46	112,82	107,14	108,62	99,12
SEKTÖR EĞİLİM İNDEKSİ - Ağırlıklı Ortalama - G E N E L								101,17
SEKTÖR EĞİLİM İNDEKSİ - Ağırlıksız Ortalama - G E N E L		104,42	102,28	97,85	102,82	97,97	101,81	101,19

Not: Renklendirilmiş alanlardaki sorularda ters kodlama işlemi yapılarak yayılma indeksleri oluşturulmuştur.
(Artışlar olumsuzluğu, Azalışlar olumlu tanımlama içindedir.)

Yayılma İndeks = 100 : Olumlu ve olumsuz beklenti arasındaki geçiş sınırını,

Yayılma İndeks > 100 : Ankete katılan firmalarca piyasa beklentilerinde iyimserliğin hakim olduğu ve bu yönde gelişme görüldüğü,

Yayılma İndeks < 100 : Ankete katılan firmalarca piyasa beklentilerinde kötümser bir görüntü olduğu ve bu yönde gerileme gösterdiğini ifade etmektedir.