



İSTANBUL TİCARET ODASI

**İSTANBUL
PİYASA
GÜVEN İNDEKSİ**

**2010 Nisan
Anket Değerlendirme
Raporu**

2010 MAYIS

İstatistik Şubesi



İSTANBUL
PİYASA GÜVEN
İNDEKSİ
2010 NİSAN
ANKET
SONUÇLARI

*“EKONOMİ
İSTİKRAR
SEVİYESİNE
ÇOK YAKIN”*

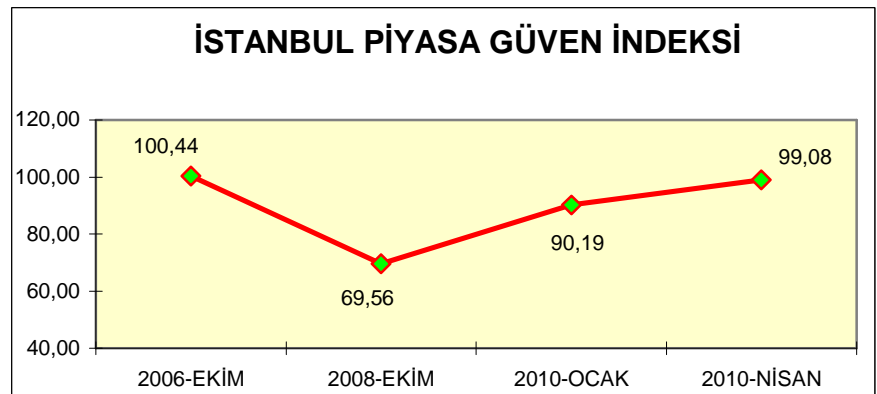


Odamız, İstanbul’da ticari faaliyetlerde bulunan üyelerimizin katılımı ile gerçekleştirilen “Piyasa Güven İndeksi” çalışmasında üyelerimize geçmiş ve gelecek dönemleri kapsayacak şekilde “firma faaliyetleri, talep ve iş yapma durumları, genel ekonomik durum ile işletme sermayesinin artışı ve azalışı karşısında yöneldikleri davranış biçimlerine yönelik sorular” sorulmuştur.

İlki 2006 Ekim ayında başlatılan çalışmada reel kesim, “Genel Ekonomik Durumu ve Firma Faaliyetlerini” 100,44 indeks değeri ile güven sınırında değerlendirmiştir. Bu tarihten sonra, 2007 yılının son çeyreğinde ABD’de sermaye ve para piyasalarında başlayan ekonomik krizin dünya piyasalarında hissedilmesiyle iç piyasa olumsuz yönde etkilenmiş ve indeks 2008 Ekim ayında 69,56 ile en düşük seviyesine gerilemiştir.

Ancak gerek yurtiçinde gerekse yurtdışında krizin bertaraf edilmesi yönünde alınan tedbirlere bağlı olarak küresel finans piyasaları 2009 yılının son çeyreğinden itibaren toparlanma sürecine girmiştir. Özellikle 2009 yılının son ayında küresel risk algılamasındaki düzelme ve kredi kullanımındaki artış; reel kesimde arz yönlü bir iyileşme beklentisi oluşturmuş ve 2010 Ocak ayında indeks 90,19 seviyesine ulaşmıştır. 2010 yılının ilk çeyreğinde küresel likitide ve risk algılamalarının iyileşmesi yurtiçinde sanayi üretimi ve kapasite kullanımını olumlu yönde etkilemiş ve reel kesimdeki iyimserlik indekse yansyarak 99,08 seviyesine taşımıştır. İndekste bu yükseliş, Ekonominin gözle görünür ölçüde olumlu hareketinin en belirgin kanıtı olmuştur.

Firma, sektör ve genel ekonomi faaliyetlerinde gelecek dönemle ilgili beklentilerde önemli oranda iyimserlik hakim olurken, geçmiş dönem faaliyetlerinin bu sınıra yakın olması ekonomide kriz öncesi istikrara yaklaşıldığını işaret etmektedir. Piyasalara olan Güven, Gıda ve Taşıt sektörlerinde iyimserlik düzeyinin altında, İnşaat, Tekstil, Turizm ve Metal Eşya sektörlerinde ise iyimserlik sınırının üzerindedir.





Güven indeksine konu teşkil eden sorular ile bu sorularda yer alan faktörlerin yayılma indekslerine ait genel sonuçlar:

İSTANBUL TİCARET ODASI
İSTANBUL PİYASA GÜVEN İNDEKSİ

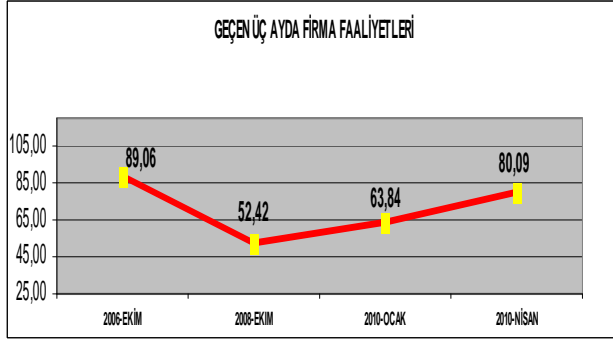
SORULAR	2006 EKİM GENEL	2008 EKİM GENEL	2010 OCAK GENEL	2010 NİSAN GENEL
GEÇEN 3 AYDA FİRMA FAALİYETLERİNDEKİ GELİŞMELER	89,06	52,42	63,84	80,09
6-a) Üretim / Hizmet	90,52	42,00	49,55	75,06
6-b) Satış	84,86	34,36	42,08	60,03
6-d) Yeni Sipariş	90,54	48,38	55,34	79,35
6-e) İhracat	94,86	66,47	73,56	94,57
6-ı) İstihdam	93,44	72,67	91,60	92,54
6-k) Alınan Karşılıksız Çek ve Senet	80,17	50,64	70,94	78,99
GELECEK 3 AYDA FİRMA FAALİYETLERİNDE BEKLENEN GELİŞMELER	110,58	66,87	93,35	107,45
7-a) Üretim / Hizmet	116,59	61,40	91,76	107,06
7-b) Satış	113,55	57,83	85,02	112,24
7-d) Yeni Sipariş	119,47	64,92	92,26	113,37
7-e) İhracat	118,94	78,88	101,76	123,52
7-ı) İstihdam	107,01	76,49	98,37	98,46
7-k) Alınan Karşılıksız Çek ve Senet	87,90	61,73	90,94	90,06
GEÇEN 6 AYDA SEKTÖRÜN TALEP ve İŞ YAPMA DURUMU	88,32	51,44	71,01	85,51
GELECEK 6 AYDA SEKTÖRÜN TALEP ve İŞ YAPMA DURUMU	107,01	58,07	88,56	100,59
İŞLETME SERMAYESİNDE ARTIŞI DEĞERLENDİRME EĞİLİMİ	119,04	122,78	142,20	120,76
11-a) Kendi Sektörümde Yatırıma	46,04	49,29	60,24	52,78
11-b) Başka Sektörde Yatırıma	13,48	12,10	10,86	7,61
11-c) Mevduatta Değerlendirmeye	9,92	10,17	3,95	8,13
11-d) Hisse Senedi Almaya	5,74	2,23	2,47	5,06
11-e) Gayri Menkul Almaya	24,82	26,21	22,48	26,42
İŞLETME SERMAYESİ AZALIŞINDA OLASI DAVRANIŞ BİÇİMİ	100,54	98,94	99,44	112,97
12-a) Sermaye Koyma	27,49	27,72	28,75	34,58
12-b) Faaliyet Alanımı Daraltma	29,50	38,86	40,28	33,06
12-c) Banka Kredisi Kullanma	17,93	18,82	19,17	19,54
12-e) Başka Sektörde Faaliyete Yönelme	15,39	8,74	8,19	8,09
6 AY ÖNCESİNE GÖRE BUGÜN ÜLKENİN GENEL EKONOMİK DURUMU	90,35	51,02	76,91	88,78
GELECEK 6 AYLIK DÖNEMDE ÜLKENİN GENEL EKONOMİK DURUMU	98,59	54,97	86,22	96,46
SEKTÖR GÜVEN İNDEKSİ - Ağırlıklı Ortalama-GENEL	100,44	69,56	90,19	99,08
SEKTÖR GÜVEN İNDEKSİ - Ağırlıksız Ortalama- GENEL	100,32	70,04	89,57	98,25

Not: Renklendirilmiş alanlardaki sorularda ters kodlama işlemi yapılarak yayılma indeksleri oluşturulmuştur. (Artışlar olumsuzluğu, Azalışlar ise olumlu tanımlama içindedir.)

Yayılma İndeks = 100 : Olumlu ve olumsuz beklenti arasındaki geçiş sınırını,

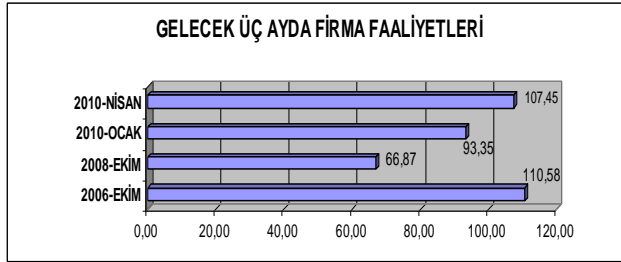
Yayılma İndeks > 100 : Ankete katılan firmalarca piyasa beklentilerinde iyimserliğin hakim olduğu ve bu yönde gelişme görüldüğü,

Yayılma İndeks < 100 : Ankete katılan firmalarca piyasa beklentilerinde kötümser bir görüntü olduğu ve bu yönde gerileme gösterdiğini ifade etmektedir

Geçen 3 Ayda Firma Faaliyetlerindeki Gelişmeler:

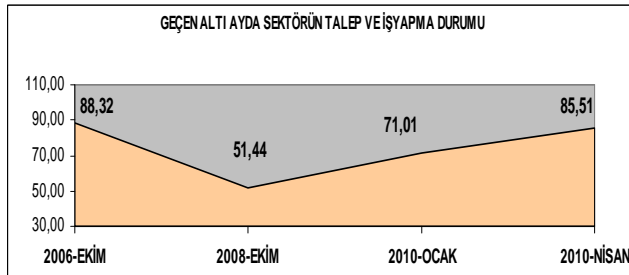
2008 yılından itibaren dünya genelinde yaşanan ekonomik krizle birlikte artan talep yetersizliği ve finansman zorlukları reel kesim faaliyetlerini olumsuz etkilemiş ve yayılma indeksi 2008 Ekim ayında 52,42'ye gerilemiştir. Ancak alınan önlemler çerçevesinde olumsuzluklar 2009 yılının son çeyreğinden itibaren nispeten azalmaya başlamış ve indeks 2010 Ocak ayında 63,84'e Nisan ayında ise 80,09'a yükselmiştir.

2010 Ocak dönemine göre tüm sektörlerde üretim, satış ve yeni siparişlerde artış, Tekstil ve Turizm hariç diğer sektörlerde ise ihracatta artış izlenmiştir. Bu olumlu gelişmelerin yanında Gıda ve Turizm sektörlerinde alınan Karşılıksız Çek ve Senetlerdeki artış dikkat çekicidir.

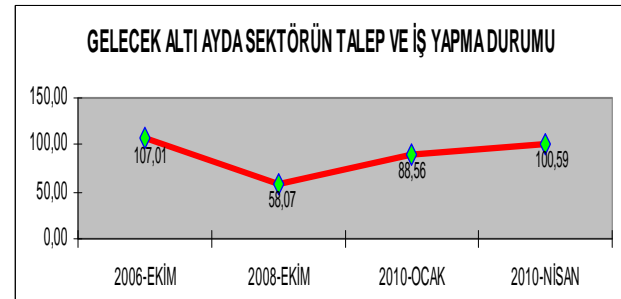
Gelecek 3 Ayda Firma Faaliyetlerinde Beklenen Gelişmeler :

Reel kesimin faaliyetlerinde geleceğe yönelik umut ve temennilerini içeren beklentilerde indeks, 2010 Ocak ayında 93,35 ile istikrar sınırını yakalamaya başlamış ve 2010 Nisan ayında 107,45 ile sınırı aşmıştır.

Bir önceki döneme göre firma faaliyetlerindeki gelişmelerde tüm sektörlerde artış beklentisi görülürken, Gıda ve Tekstil sektörlerinde istihdamda azalış beklentisi ön plandadır.

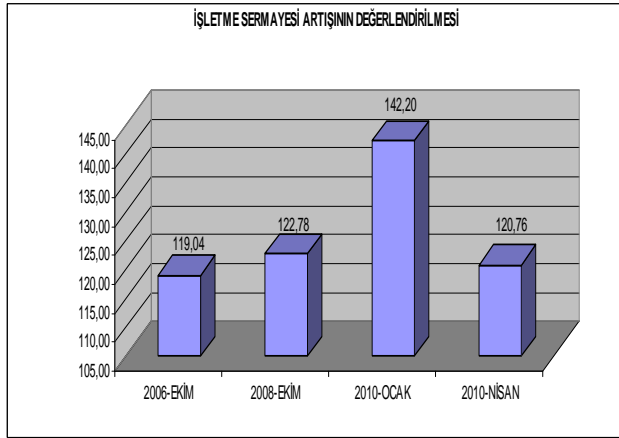
Geçen 6 Ayda Sektörün Talep ve İş Yapma Durumu :

Alınan ekonomik tedbirlerin talepte yarattığı kısmi canlanma, döviz kurunda istikrarın sağlanması, kredi teminindeki zorlukların nispeten giderilmesi ve düşük faiz oranları 2010 Ocak ayından itibaren sektörlerin talep ve iş yapma durumunu olumlu yönde etkilemiştir. Bu gelişmeler sonucu, 2008 Ekim ayında 51,44 olan yayılma indeksi; 2010 Ocak ayında 71,01'e ve 2010 Nisan ayında 85,51'e yükselerek iyimserlik sınırına yaklaşmıştır.

Gelecek 6 Ayda Sektörün Talep ve İş Yapma Durumu :

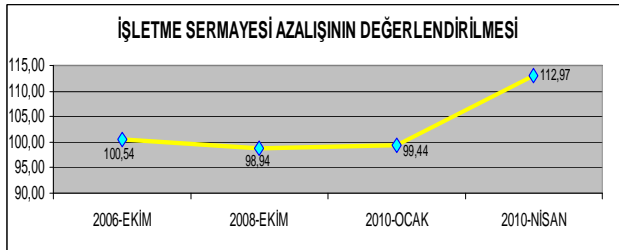
2008 Ekim ayında yurt içi ve yurtdışı gelişmelere bağlı olarak azalma gösteren bu faktör, ekonomik krizin dünya genelinde alınan tedbirlerle etkilerinin giderek azalacağı görüşünün tüm sektörlerde yaygın olması ve ekonomik belirsizliklerin giderilmesi, talep ve iş yapma durumuna yönelik beklentilerdeki olumsuzluğu azaltmış ve 2010 Ocak ayında 88,56 seviyesine ulaşan indeks değeri 2010 Nisan ayında 100,59 ile güven sınırını aşmıştır.

Gıda ve Taşıt sektörü hariç diğer sektörlerde talep ve iş yapma durumunda iyimserlik sınırının üzerine çıkılırken gelecek 6 ayda artış beklentisi hakim olmuştur.

İşletme Sermayesi Artışının Değerlendirilmesi Eğilimi :

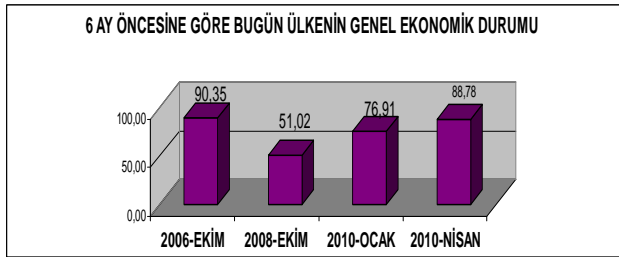
Yurtiçi ve yurt dışındaki gelişmelere paralel olarak firma faaliyetleri ve genel ekonomik duruma yönelik beyan edilen gelişmeler, reel kesimin işletme sermayesi artışının değerlendirilmesine de yansımıştır. Önümüzdeki dönemde iktisadi faaliyetteki kademeli toparlanma eğiliminin süreceği ve son çeyrekte itibaren yıllık bazda pozitif büyüme oranlarının görülebileceği düşüncesiyle 2010 Ocak ayında indeks 142,20 ile en üst seviyesine ulaşmıştır. 2010 Nisan ayında kısmen gerileyen indeks 120,76 ile iyimserlik sınırının üstünde kalmaya devam etmiştir.

Bu dönemde sermaye artışı yatırım yerine Mevduatta ve Gayrimenkulde değerlendirme fikrinin artış göstermesi indeksin gerilemesine neden olmuştur.

İşletme Sermayesi Azalışında Olası Davranış Biçimi :

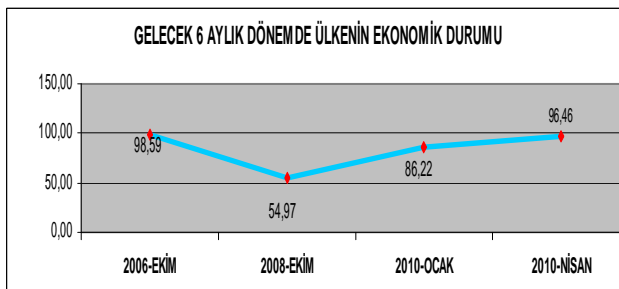
2010 Ocak ayında 94,44 ile güven sınırına yakın tutunan yayılma indeksi 2010 Nisan ayında 112,97 ile güven sınırını aşmıştır.

2010 Nisan ayı verilerine göre işletme sermayesinde azalış olması halinde sermaye koyma eğilimi tüm sektörlerde artış göstermiştir. Kredi ve mevduat faizlerindeki cazip indirimler karşısında banka kredisi kullanma eğilimi, İnşaat, Tekstil, Turizm ve Metal Eşya sektörlerinde; başka sektörlerde faaliyete yönelme eğilimi ise Gıda, İnşaat ve Taşıt sektörlerinde artmıştır.

6 ay Öncesine Göre Bugün Ülkenin Genel Ekonomik Durumu :

Yurtiçi ve yurtdışı piyasalarında oluşan olumlu hava, reel sektörün ekonomiye olan güvenini arttırmaya başlamış ve 2010 Ocak ayında 76,91 olan indeks 2010 Nisan ayında 88,78'e yükselmiştir.

2010 Ocak ayına göre 2010 Nisan ayında, genel ekonomik durumu değerlendirmede Gıda sektörü hariç diğer tüm sektörlerde iyimserlik sınırına yaklaşacak şekilde artış eğilimi görülmüştür. İnşaat ve Tekstil sektörlerindeki iyimserlik artış oranı, diğer sektörlerle göre daha fazladır.

Gelecek 6 Aylık Dönemde Ülkenin Genel Ekonomik Durumu :

Dünya genelinde krizin dip seviyesine ulaşıldığına dair görüşler yanında krize karşı alınan tedbirlerle reel kesimin gelecek dönemde ülkenin genel ekonomik durumuna yönelik güvenini, 2010 Ocak ayına göre artırarak 96,46'ya ulaşmıştır. Dolayısıyla Gıda hariç diğer sektörlerde gelecek ile ilgili ekonomik beklentiler artmıştır.

Söz konusu artış; İnşaat, Taşıt ve Metal Eşya sektörlerinde iyimserlik düzeyi sayılabilecek orana yükselirken, Tekstil sektöründe iyimserlik sınırı aşılmıştır. Türkiye ekonomisi için ana arter teşkil eden Tekstil sektörünün bu çıkışı dikkat çekicidir.

İSTANBUL PİYASA GÜVEN İNDEKSİ
SEKTÖRLER İTİBARIYLA DAĞILIM

	DÖNEM	GIDA	İNŞAAT	TEKSTİL	TURİZM	TAŞIT	METAL EŞYA	GENEL
GÜVEN İNDEKSİ	2006-EKİM	100,18	102,84	97,38	104,50	95,68	101,31	100,44
	2008-EKİM	72,04	70,64	67,02	70,92	71,38	68,21	69,56
	2010-OCAK	91,46	89,56	92,31	87,74	87,24	89,08	90,19
	2010-NİSAN	88,12	101,63	100,74	102,99	93,48	102,56	99,08
GEÇEN 3 AYDA FİRMA FAALİYETLERİ	2006-EKİM	79,58	95,21	87,48	103,71	80,24	87,21	89,06
	2008-EKİM	56,61	51,79	50,91	63,42	54,50	46,83	52,42
	2010-OCAK	64,13	60,28	67,22	64,85	42,48	71,25	63,84
	2010-NİSAN	72,05	87,40	73,13	91,20	66,71	85,79	80,09
GELECEK 3 AYDA FİRMA FAALİYETLERİ	2006-EKİM	115,41	112,40	98,40	120,85	100,25	120,34	110,58
	2008-EKİM	72,69	59,82	69,96	70,05	81,28	62,12	66,87
	2010-OCAK	86,92	93,60	99,87	93,25	70,73	97,10	93,35
	2010-NİSAN	96,02	112,86	110,47	109,22	100,37	106,42	107,45
GEÇEN 6 AYDA SEKTÖRLERİN TALEP ve İŞ YAPMA DURUMU	2006-EKİM	79,44	97,48	88,11	82,89	79,76	87,30	88,32
	2008-EKİM	53,50	48,72	53,49	49,17	58,04	49,62	51,44
	2010-OCAK	72,90	70,95	71,20	63,60	63,55	74,75	71,01
	2010-NİSAN	69,02	88,36	86,98	96,06	73,81	93,02	85,51
GELECEK 6 AYDA SEKTÖRLERİN TALEP ve İŞ YAPMA DURUMU	2006-EKİM	105,68	113,36	100,63	103,95	107,32	108,54	107,01
	2008-EKİM	63,30	55,73	59,06	51,64	65,74	55,71	58,07
	2010-OCAK	88,45	84,90	93,15	88,40	92,35	86,55	88,56
	2010-NİSAN	83,34	102,48	106,63	112,16	91,67	102,37	100,59
İŞLETME SERMAYESİ ARTIŞININ DEĞERLENDİRİLMESİ	2006-EKİM	118,71	114,15	129,37	115,63	117,81	114,02	119,04
	2008-EKİM	119,28	132,14	108,25	141,46	114,61	127,32	122,78
	2010-OCAK	146,60	141,46	136,18	136,26	142,86	150,24	142,20
	2010-NİSAN	105,26	124,47	113,71	126,67	115,63	137,76	120,76
İŞLETMEDE ZARAR OLMASI HALİNDE DAVRANIŞ YÖNTEMİ	2006-EKİM	104,64	105,31	97,30	102,74	93,24	95,91	100,54
	2008-EKİM	95,90	113,02	88,46	94,90	93,33	98,33	98,94
	2010-OCAK	100,39	104,96	100,00	99,18	110,43	85,71	99,44
	2010-NİSAN	110,78	111,00	116,67	117,46	120,00	108,44	112,97
6 AY ÖNCESİNE GÖRE BUGÜN ÜLKENİN GENEL EKONOMİK DURUMU	2006-EKİM	92,02	89,50	83,14	102,50	90,48	95,53	90,35
	2008-EKİM	53,13	50,51	51,38	52,46	47,33	50,19	51,02
	2010-OCAK	82,85	77,70	76,15	70,60	85,35	71,30	76,91
	2010-NİSAN	79,89	91,60	92,77	83,33	85,72	89,66	88,78
GELECEK 6 AYLIK DÖNEMDE ÜLKENİN GENEL EKONOMİK DURUMU	2006-EKİM	105,98	95,30	94,61	103,75	96,34	101,67	98,59
	2008-EKİM	61,97	53,42	54,70	44,27	56,25	55,58	54,97
	2010-OCAK	89,45	82,60	94,75	85,80	90,15	75,75	86,22
	2010-NİSAN	88,59	94,91	105,56	87,84	93,90	97,01	96,46