



İSTANBUL TİCARET ODASI

**İSTANBUL
PİYASA
GÜVEN İNDEKSİ**

**2010 Ocak
Anket Değerlendirme
Raporu**

2010 ŞUBAT

İstatistik Şubesi

İSTANBUL TİCARET ODASI
İSTANBUL PİYASA GÜVEN İNDEKSİ
2010 OCAK AYI ANKET SONUÇLARI

EKONOMİDE İSTİKRAR SEVİYESİNE ULAŞILMAKTA

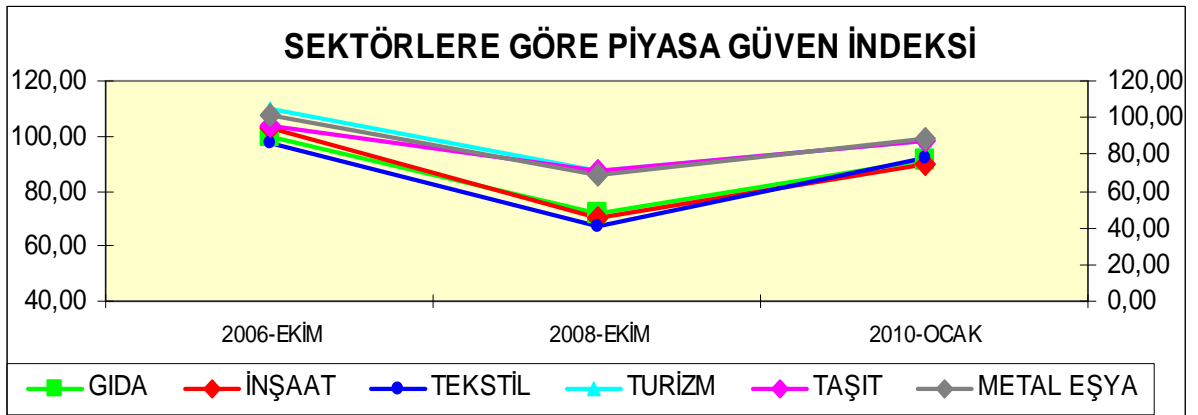
Odamız, İstanbul’da ticari faaliyetlerde bulunan üyelerimizin katılımı ile “Piyasa Güven İndeksi” adlı bir çalışma başlatmıştır. Söz konusu çalışmada üyelerimize geçmiş ve gelecek dönemleri kapsayacak şekilde “firma faaliyetleri, talep ve iş yapma durumları, genel ekonomik durum ile işletme sermayesinin artışı ve azalışı” karşısında yöneldikleri davranış biçimlerine yönelik sorular sorulmaktadır.

2006 Ekim ayında başlatılan bu çalışmada reel kesim, “ekonomik durum ve firma faaliyetlerini”, 100,44 indeks değeri ile güven sınırında değerlendirmiştir. Bu tarihten sonra, 2007 yılının son çeyreğinde ABD’de sermaye ve para piyasalarında başlayan ekonomik krizin dünya piyasalarında hissedilmesi iç piyasayı olumsuz yönde etkilemiş ve indeks 2008 Ekim ayında 69,56’ya gerilemiştir.

Gerek yurtiçinde gerekse yurtdışında krizin bertaraf edilmesi yönünde alınan tedbirler indekse yansımış, özellikle 2009 yılının son ayında küresel risk algılamasındaki düzelme ve kredi kullanımındaki artış; reel kesimde arz yönlü bir iyileşme beklentisi oluşturmuştur. Böylelikle indeks 2010 Ocak ayında 90,19 seviyesine ulaşmıştır.

SEKTÖRLER İTİBARIYLA İSTANBUL PİYASA GÜVEN İNDEKSİ

| DÖNEM | GIDA | İNŞAAT | TEKSTİL | TURİZM | TAŞIT | METAL EŞYA | GENEL |
|-----------|--------|--------|---------|--------|-------|------------|--------|
| 2006-EKİM | 100,18 | 102,84 | 97,38 | 104,50 | 95,68 | 101,31 | 100,44 |
| 2008-EKİM | 72,04 | 70,64 | 67,02 | 70,92 | 71,38 | 68,21 | 69,56 |
| 2010-OCAK | 91,46 | 89,56 | 92,31 | 87,74 | 87,24 | 89,08 | 90,19 |



Güven indeksine konu teşkil eden sorular ile bu sorularda yer alan faktörlerin yayılma indekslerine ait genel sonuçlar:

**İSTANBUL TİCARET ODASI
İSTANBUL PİYASA GÜVEN İNDEKSİ**

| SORULAR | 2006 EKİM GENEL | 2008 EKİM GENEL | 2010 OCAK GENEL |
|--|-----------------------|-----------------------|-----------------------|
| GEÇEN 3 AYDA FİRMA FAALİYETLERİNDEKİ GELİŞMELER | 89,06 | 52,42 | 63,84 |
| 6-a) Üretim / Hizmet | 90,52 | 42,00 | 49,55 |
| 6-b) Satış | 84,86 | 34,36 | 42,08 |
| 6-d) Yeni Sipariş | 90,54 | 48,38 | 55,34 |
| 6-e) İhracat | 94,86 | 66,47 | 73,56 |
| 6-ı) İstihdam | 93,44 | 72,67 | 91,60 |
| 6-k) Alınan Çek ve Senede Güven | 80,17 | 50,64 | 70,94 |
| GELECEK 3 AYDA FİRMA FALİYETLERİNDE BEKLENEN GELİŞMELER | 110,58 | 66,87 | 93,35 |
| 7-a) Üretim / Hizmet | 116,59 | 61,40 | 91,76 |
| 7-b) Satış | 113,55 | 57,83 | 85,02 |
| 7-d) Yeni Sipariş | 119,47 | 64,92 | 92,26 |
| 7-e) İhracat | 118,94 | 78,88 | 101,76 |
| 7-ı) İstihdam | 107,01 | 76,49 | 98,37 |
| 7-k) Alınan Çek ve Senede Güven | 87,90 | 61,73 | 90,94 |
| GEÇEN 6 AYDA SEKTÖRÜN TALEP ve İŞ YAPMA DURUMU | 88,32 | 51,44 | 71,01 |
| GELECEK 6 AYDA SEKTÖRÜN TALEP ve İŞ YAPMA DURUMU | 107,01 | 58,07 | 88,56 |
| İŞLETME SERMAYESİNDE ARTIŞI DEĞERLENDİRME EĞİLİMİ | 119,04 | 122,78 | 142,20 |
| 11-a) Kendi Sektörümde Yatırıma | 46,04 | 49,29 | 60,24 |
| 11-b) Başka Sektörde Yatırıma | 13,48 | 12,10 | 10,86 |
| 11-c) Mevduatta Değerlendirmeye | 9,92 | 10,17 | 3,95 |
| 11-d) Hisse Senedi Almaya | 5,74 | 2,23 | 2,47 |
| 11-e) Gayri Menkul Almaya | 24,82 | 26,21 | 22,48 |
| İŞLETME SERMAYESİ AZALIŞINDA OLASI DAVRANIŞ BİÇİMİ | 100,54 | 98,94 | 99,44 |
| 12-a) Sermaye Koyma | 27,49 | 27,72 | 28,75 |
| 12-b) Faaliyet Alanımı Daraltma | 29,50 | 38,86 | 40,28 |
| 12-c) Banka Kredisi Kullanma | 17,93 | 18,82 | 19,17 |
| 12-e) Başka Sektörde Faaliyete Yönelme | 15,39 | 8,74 | 8,19 |
| 6 AY ÖNCESİNE GÖRE BUGÜN ÜLKENİN GENEL EKONOMİK DURUMU | 90,35 | 51,02 | 76,91 |
| GELECEK 6 AYLIK DÖNEMDE ÜLKENİN GENEL EKONOMİK DURUMU | 98,59 | 54,97 | 86,22 |
| SEKTÖR GÜVEN İNDEKSİ - Ağırlıklı Ortalama-GENEL | 100,44 | 69,56 | 90,19 |
| SEKTÖR GÜVEN İNDEKSİ - Ağırlıksız Ortalama- GENEL | 100,32 | 70,04 | 89,57 |

Not:

Yayılma İndeks = 100 : Olumlu ve olumsuz beklenti arasındaki geçiş sınırını,

Yayılma İndeks > 100 : Ankete katılan firmalarca piyasa beklentilerinde iyimserliğin hakim olduğu ve bu yönde gelişme görüldüğü,

Yayılma İndeks < 100 : Ankete katılan firmalarca piyasa beklentilerinde kötümser bir görüntü oluştuğu ve bu yönde gerileme gösterdiğini ifade etmektedir.

Güven İndeksine konu teşkil eden soruların 2010 Ocak ayı sonuçlarının sektörel bazda incelenmesi:

Geçen 3 Ayda Firma Faaliyetlerindeki Gelişmeler :

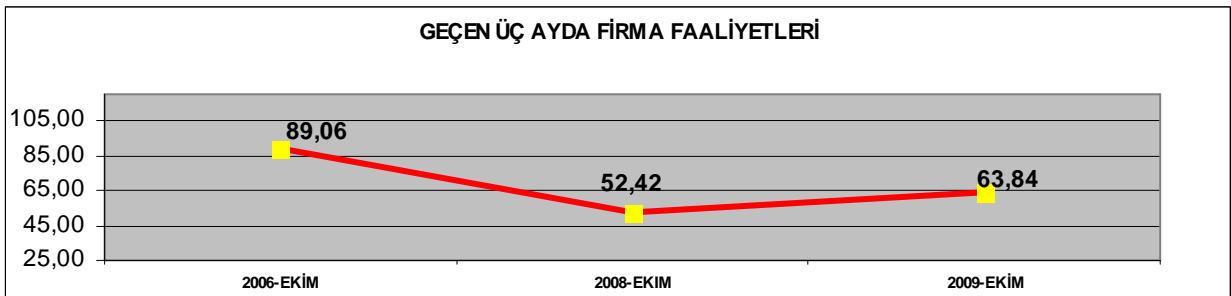
Ülkemizde global kriz öncesi uygulanan para ve maliye politikaları sonucu makro ekonomik göstergelerde önemli oranda iyileşme sağlanmıştır. Ne var ki bu gelişmeler KOBİ'lerin yapısal sorunlarından kaynaklanan olumsuzluklar nedeniyle firma faaliyetlerine tam olarak yansımamıştır.

2008 yılından itibaren dünya genelinde yaşanan ekonomik krizle birlikte artan talep yetersizliği ve finansman zorlukları KOBİ'lerin firma faaliyetlerini yakından etkilemiş; bunun sonucu 2008 Ekim ayında yayılma indeksi 52,42'ye gerilemiştir. Ancak yurtiçi ve yurtdışında alınan önlemlere bağlı olarak, yaşanan olumsuzluk nispeten azalmaya başlamış ve indeks 2010 Ocak ayında 63,84'e yükselmiştir.

2008 Ekim ayı ile karşılaştırıldığında 2010 Ocak indeksi, Taşıt sektörü hariç diğer tüm sektörlerde artış eğilimi göstermiştir. Gıda, Tekstil, İnşaat ve Metal Eşya sektörlerinde üretim artışı yaşanırken, Turizm ve Taşıt sektörlerinde kısmi azalma trendi izlenmiştir. Yeni sipariş alma konusunda ise İnşaat, Tekstil ve Metal Eşya sektörleri artış eğilimi göstermiştir.

İSTANBUL PİYASA GÜVEN İNDEKSİ GEÇEN 3 AYDA FİRMA FAALİYETLERİ

| DÖNEM | GIDA | İNŞAAT | TEKSTİL | TURİZM | TAŞIT | METAL EŞYA | GENEL |
|-----------|-------|--------|---------|--------|-------|------------|-------|
| 2006-EKİM | 79,58 | 95,21 | 87,48 | 103,71 | 80,24 | 87,21 | 89,06 |
| 2008-EKİM | 56,61 | 51,79 | 50,91 | 63,42 | 54,50 | 46,83 | 52,42 |
| 2010-OCAK | 64,13 | 60,28 | 67,22 | 64,85 | 42,48 | 71,25 | 63,84 |



Gelecek 3 Ayda Firma Faaliyetlerinde Beklenen Gelişmeler :

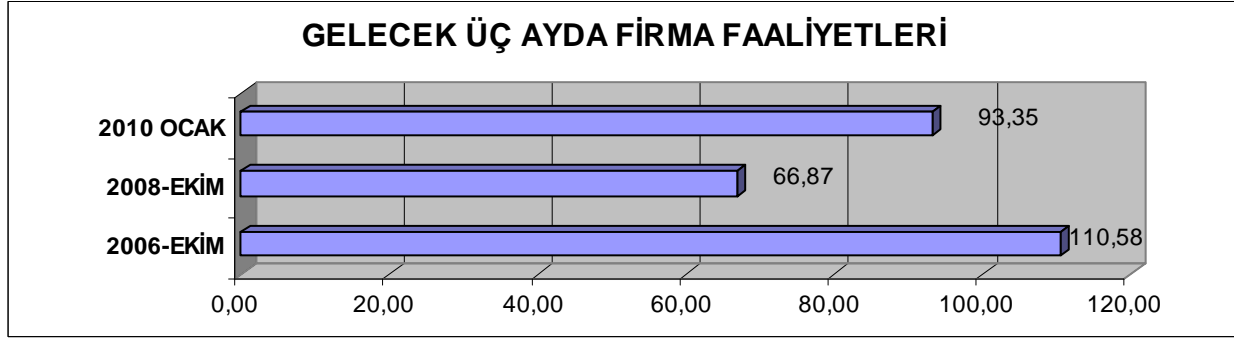
Reel kesimin faaliyetlerinde geleceğe yönelik umut ve temennilerini içeren beklentilerde 2006 Ekim ayında 110,58 ile başlayan indeks, global krizin etkileri ile 2008 Ekim ayında 66,87 indeks değeri ile en düşük seviyesine ulaşmıştır. Bu dönemden sonra alınan tedbirlere bağlı olarak yaşanan iyileşmelerle indeks, 2010 Ocak ayında 93,35 ile istikrar sınırını yakalamaya başlamıştır.

2008 Ekim ayına göre Taşıt sektörü hariç tüm sektörlerde artış eğilimi görülmüştür. Yine Taşıt sektörü dışındaki sektörlerde “ üretim, satış ve yeni siparişlerde” artış eğilimi izlenmiştir.

İSTANBUL PİYASA GÜVEN İNDEKSİ

GELECEK 3 AYDA FİRMA FAALİYETLERİ

| DÖNEM | GIDA | İNŞAAT | TEKSTİL | TURİZM | TAŞIT | METAL EŞYA | GENEL |
|-----------|--------|--------|---------|--------|--------|------------|--------|
| 2006-EKİM | 115,41 | 112,40 | 98,40 | 120,85 | 100,25 | 120,34 | 110,58 |
| 2008-EKİM | 72,69 | 59,82 | 69,96 | 70,05 | 81,28 | 62,12 | 66,87 |
| 2010-OCAK | 86,92 | 93,60 | 99,87 | 93,25 | 70,73 | 97,10 | 93,35 |

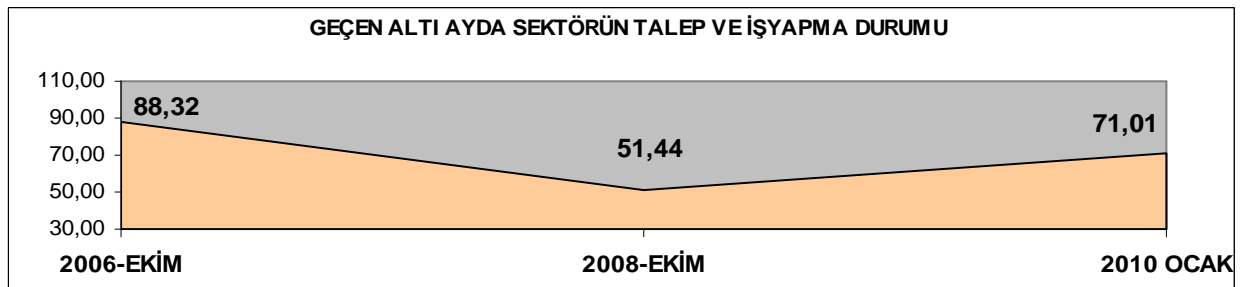


Geçen 6 Ayda Sektörün Talep ve İş Yapma Durumu :

2008 Ekim ayında dip noktasına ulaşılan faktörde, gerek yurtiçi gerekse yurtdışında krizin bertaraf edilmesi ve kalıcı bir iyileşmenin sağlanması yönünde yapılan çalışmaların etkisi, reel sektörde nispeten kendini göstermeye başlamıştır. Özellikle sanayi üretiminde yukarı yönlü hareketin başlayacağı öngörüsü ve döviz kurunda istikrarın sağlanması ile reel sektörde kısmi de olsa rahatlama elde edilmiştir. Ancak iç ve dış talep yetersizliğinin devam etmesi firmaların talep ve iş yapma durumunu etkilemeyi sürdürmüştür. Bu gelişmeler sonucu, 2008 Ekim ayında 51,44 olan yayılma indeksi; 2010 Ocak ayında 71,01'e yükselerek iyimserlik sınırına yaklaşmıştır.

İSTANBUL PİYASA GÜVEN İNDEKSİ GEÇEN 6 AYDA SEKTÖRLERİN TALEP ve İŞ YAPMA DURUMU

| DÖNEM | GIDA | İNŞAAT | TEKSTİL | TURİZM | TAŞIT | METAL EŞYA | GENEL |
|-----------|-------|--------|---------|--------|-------|------------|-------|
| 2006-EKİM | 79,44 | 97,48 | 88,11 | 82,89 | 79,76 | 87,30 | 88,32 |
| 2008-EKİM | 53,50 | 48,72 | 53,49 | 49,17 | 58,04 | 49,62 | 51,44 |
| 2010-OCAK | 72,90 | 70,95 | 71,20 | 63,60 | 63,55 | 74,75 | 71,01 |

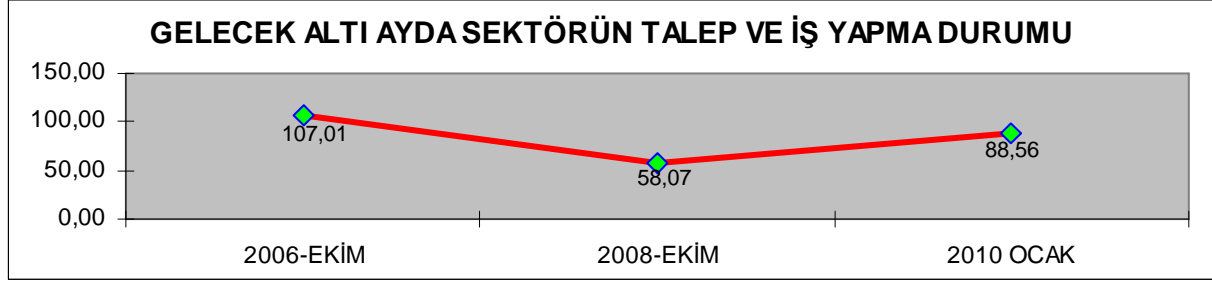


Gelecek 6 Ayda Sektörün Talep ve İş Yapma Durumu :

Reel kesimin gelecek altı aylık dönemde talep ve iş yapma durumu incelendiğinde; 2006 Ekim ayında güven sınırının üzerinde bulunan yayılma indeksi, 2008 Ekim ayında yurt içi ve yurtdışı gelişmelere bağlı olarak azalma göstermiştir. Ancak ekonomik krizin dünya genelinde alınan tedbirlerle etkilerinin azalacağı görüşünün tüm sektörlerde etkin olmasıyla talep ve iş yapma durumuna yönelik beklentilerde olumsuzluk azalmış ve indeks 2010 Ocak ayında 88,56 seviyesine ulaşmıştır. Tüm sektörlerde talep ve iş yapma durumunun gelecek 6 ayda artacağı beklentisi hakim olmasına rağmen, yayılma indeksi güven sınırının altında kalmaya devam etmiştir.

İSTANBUL PİYASA GÜVEN İNDEKSİ
GELECEK 6 AYDA SEKTÖRLERİN TALEP ve İŞ YAPMA DURUMU

| DÖNEM | GIDA | İNŞAAT | TEKSTİL | TURİZM | TAŞIT | METAL EŞYA | GENEL |
|-----------|--------|--------|---------|--------|--------|------------|--------|
| 2006-EKİM | 105,68 | 113,36 | 100,63 | 103,95 | 107,32 | 108,54 | 107,01 |
| 2008-EKİM | 63,30 | 55,73 | 59,06 | 51,64 | 65,74 | 55,71 | 58,07 |
| 2010-OCAK | 88,45 | 84,90 | 93,15 | 88,40 | 92,35 | 86,55 | 88,56 |

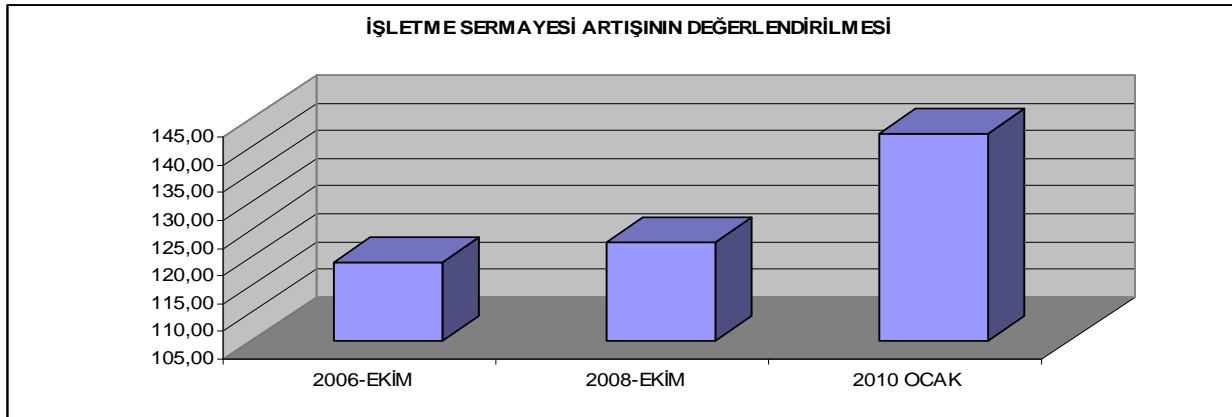


İşletme Sermayesi Artışının Değerlendirilmesi Eğilimi :

Yurtiçi ve yurt dışındaki gelişmelere paralel olarak firma faaliyetleri ve genel ekonomik duruma yönelik beyan edilen gelişmeler, reel kesimin işletme sermayesi artışının değerlendirilmesine de yansımıştır. 2006 Ekim ayında 119,04 indeks değeri ile ekonomiye olan güven sergilenmiş, 2008 Ekim ayında yaşanan ekonomik krize rağmen indeks, 122,78'e yükselerek istikrarlı durumunu devam ettirmiştir. Önümüzdeki dönemde iktisadi faaliyetteki kademeli toparlanma eğiliminin süreceği ve son çeyrekte itibaren yıllık bazda pozitif büyüme oranlarının görülebileceği düşüncesiyle 2010 Ocak ayında indeks 142,20 ile en üst seviyesine ulaşmıştır. Tüm sektörlerde yayılma indekslerinin güven sınırının üzerinde olması, firmaların piyasada mevcut durumlarını koruyacak şekilde yatırıma yönelme eğilimlerinin arttığını göstermektedir. Bu dönemde olası sermaye artışı karşısında firmaların kendi sektörleri dışında başka sektörlerde de yatırıma yönelme eğilimi tüm sektörlerde artış göstermiştir.

İSTANBUL PİYASA GÜVEN İNDEKSİ
İŞLETME SERMAYESİ ARTIŞININ DEĞERLENDİRİLMESİ

| DÖNEM | GIDA | İNŞAAT | TEKSTİL | TURİZM | TAŞIT | METAL EŞYA | GENEL |
|-----------|--------|--------|---------|--------|--------|------------|--------|
| 2006-EKİM | 118,71 | 114,15 | 129,37 | 115,63 | 117,81 | 114,02 | 119,04 |
| 2008-EKİM | 119,28 | 132,14 | 108,25 | 141,46 | 114,61 | 127,32 | 122,78 |
| 2010-OCAK | 146,60 | 141,46 | 136,18 | 136,26 | 142,86 | 150,24 | 142,20 |



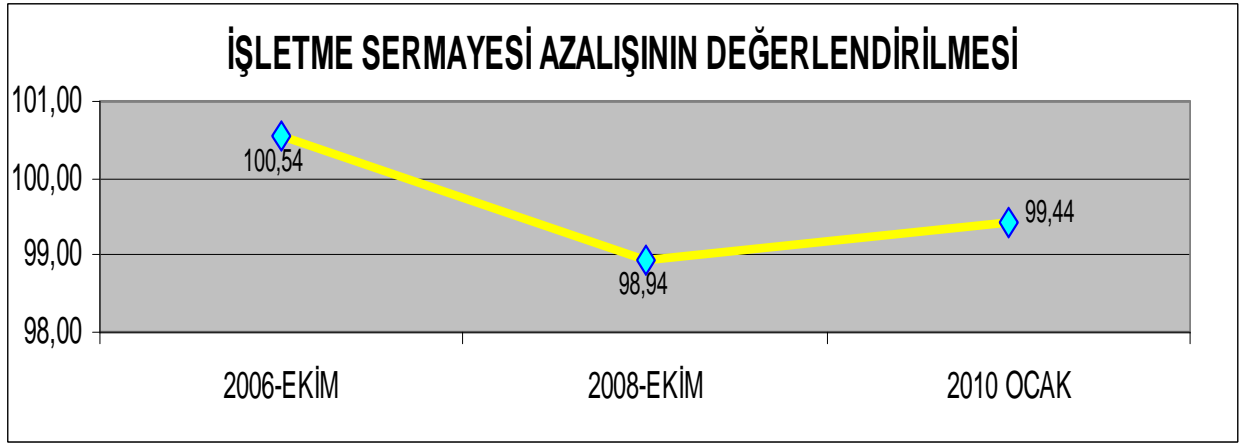
İşletme Sermayesi Azalışında Olası Davranış Biçimi :

2006 Ekim ayında 100,54 ile güven sınırında bulunan indeks, 2008 Ekim döneminde 98,94'e gerilemiştir. Bu dönemden sonra yurtiçi ve yurtdışı piyasalardaki gelişmelere bağlı olarak yayılma indeksi, 2010 Ocak ayında 99,44 indeks değeri ile güven sınırına yakın tutunmuştur.

2010 Ocak ayı verilerine göre faaliyet alanını daraltma eğilimi; İnşaat, Gıda ve Metal Eşya sektörlerinde artış göstermiştir. Kredi ve mevduat faizlerindeki cazip indirimler karşısında banka kredisi kullanma fikri, Gıda, Turizm ve Taşıt sektörlerinde; başka sektörlerde faaliyete yönelme eğilimi ise İnşaat ve Turizm sektörlerinde öne çıkmaktadır.

İSTANBUL PİYASA GÜVEN İNDEKSİ İŞLETMEDE ZARAR OLMASI HALİNDE DAVRANIŞ YÖNTEMİ

| DÖNEM | GIDA | İNŞAAT | TEKSTİL | TURİZM | TAŞIT | METAL EŞYA | GENEL |
|-----------|--------|--------|---------|--------|--------|------------|--------|
| 2006-EKİM | 104,64 | 105,31 | 97,30 | 102,74 | 93,24 | 95,91 | 100,54 |
| 2008-EKİM | 95,90 | 113,02 | 88,46 | 94,90 | 93,33 | 98,33 | 98,94 |
| 2010-OCAK | 100,39 | 104,96 | 100,00 | 99,18 | 110,43 | 85,71 | 99,44 |



6 ay Öncesine Göre Bugün Ülkenin Genel Ekonomik Durumu :

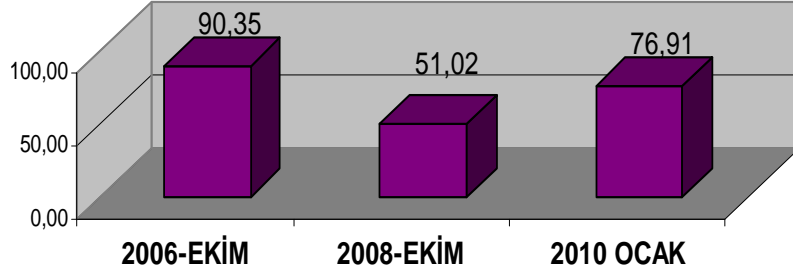
2006 yılından itibaren küçük ve orta ölçekli firmalar makro ekonomik gelişmelerde izlenen olumlu gelişmelerden yeterince yararlanamamış, 2008 yılında başlayan global krizden ise en fazla etkilenen kesimi oluşturmuştur. Tüm bu gelişmeler genel ekonomik durumun değerlendirilmesine yansımış ve indeks, 2008 Ekim ayında 51,02 ile en düşük seviyeye gerilemiştir. Ancak, alınan tedbirlere bağlı olarak yurtiçi ve yurtdışı piyasalarında oluşan olumlu hava, reel sektörün ekonomiye olan güvenini arttırmaya başlamış ve 2010 Ocak ayında indeks 76,91'e yükselmiştir.

2008 Ekim ayına göre 2010 Ocak ayında, tüm sektörlerde artış eğilimi ön plandadır. Taşıt ve Gıda sektörlerindeki iyimserlik oranı, diğer sektörlerle göre çok daha fazla olarak gerçekleşmiştir.

İSTANBUL PİYASA GÜVEN İNDEKSİ 6 AY ÖNCESİNE GÖRE BUGÜN ÜLKENİN GENEL EKONOMİK DURUMU

| DÖNEM | GIDA | İNŞAAT | TEKSTİL | TURİZM | TAŞIT | METAL EŞYA | GENEL |
|-----------|-------|--------|---------|--------|-------|------------|-------|
| 2006-EKİM | 92,02 | 89,50 | 83,14 | 102,50 | 90,48 | 95,53 | 90,35 |
| 2008-EKİM | 53,13 | 50,51 | 51,38 | 52,46 | 47,33 | 50,19 | 51,02 |
| 2010-OCAK | 82,85 | 77,70 | 76,15 | 70,60 | 85,35 | 71,30 | 76,91 |

6 AY ÖNCESİNE GÖRE BUGÜN ÜLKENİN GENEL EKONOMİK DURUMU



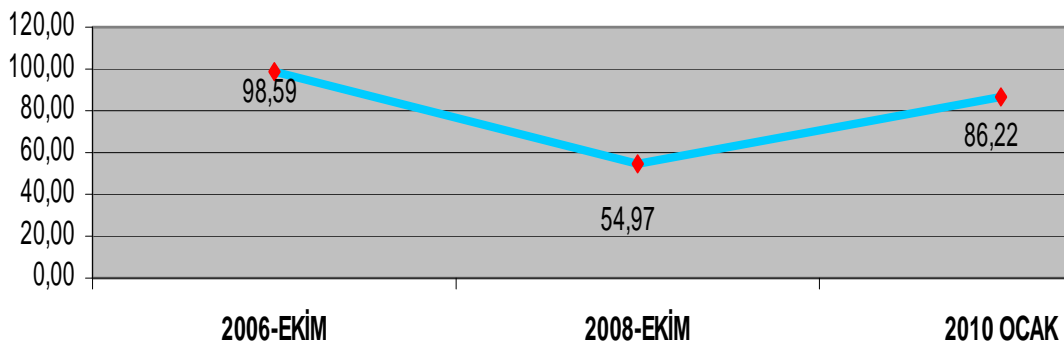
Gelecek 6 Aylık Dönemde Ülkenin Genel Ekonomik Durumu :

Reel kesimin genel ekonomik duruma yönelik değerlendirmesinde 2006 Ekim ayında 98,59 ile başlayan indeks değeri, küresel krizin ortaya çıkmasıyla 2008 Ekim ayında 54,97'ye gerilemiştir. Krizde dünya genelinde dip seviyesine ulaşıldığına dair görüşler ve krize karşı alınan tedbirler, reel kesimin gelecek dönemde ülkenin genel ekonomik durumuna yönelik güvenini, 2008 Ekim ayına göre arttırmıştır. Dolayısıyla tüm sektörlerde gelecek ile ilgili ekonomik beklentiler artmıştır. Sözkonusu artış Tekstil, Gıda ve Taşıt sektörlerinde iyimserlik düzeyi sayılabilecek orana yükselmiştir.

İSTANBUL PİYASA GÜVEN İNDEKSİ GELECEK 6 AYLIK DÖNEMDE ÜLKENİN GENEL EKONOMİK DURUMU

| DÖNEM | GIDA | İNŞAAT | TEKSTİL | TURİZM | TAŞIT | METAL EŞYA | GENEL |
|-----------|--------|--------|---------|--------|-------|------------|-------|
| 2006-EKİM | 105,98 | 95,30 | 94,61 | 103,75 | 96,34 | 101,67 | 98,59 |
| 2008-EKİM | 61,97 | 53,42 | 54,70 | 44,27 | 56,25 | 55,58 | 54,97 |
| 2010-OCAK | 89,45 | 82,60 | 94,75 | 85,80 | 90,15 | 75,75 | 86,22 |

GELECEK 6 AYLIK DÖNEMDE ÜLKENİN EKONOMİK DURUMU



Güven indeksine konu teşkil eden sorular ile bu sorularda yer alan faktörlerin sektörler itibariyle yayılma indeksleri şöyledir:

**SEKTÖRLER İTİBARIYLA PIYASA GÜVEN İNDEKSİ
2010 OCAK**

| SORULAR | Sektör Ağırlığı % | 15,44 | 27,64 | 25,50 | 7,19 | 6,21 | 18,02 | |
|---|--------------------|---------------|---------------|---------------|---------------|---------------|---------------|--------------|
| | YAYILMA İNDEKSLERİ | | | | | | | |
| | GIDA | İNŞAAT | TEKSTİL | TURİZM | TAŞIT | METAL EŞYA | GENEL | |
| GEÇEN 3 AYDA FIRMA FAALİYETLERİNDEKİ GELİŞMELER | 64,13 | 60,28 | 67,22 | 64,85 | 42,48 | 71,25 | 63,84 | |
| 6-a) Üretim / Hizmet | 40,50 | 48,60 | 53,30 | 36,80 | 32,20 | 64,50 | 49,55 | |
| 6-b) Satış | 36,50 | 43,80 | 39,50 | 37,90 | 28,60 | 54,20 | 42,08 | |
| 6-d) Yeni Sipariş | 41,60 | 52,80 | 61,30 | 36,90 | 37,10 | 76,20 | 55,34 | |
| 6-e) İhracat | 100,00 | 59,30 | 77,80 | 100,00 | 23,50 | 73,50 | 73,56 | |
| 6-i) İstihdam | 93,70 | 89,20 | 96,80 | 90,00 | 77,50 | 91,60 | 91,60 | |
| 6-k) Alınan Çek ve Senede Güven | 72,50 | 68,00 | 74,60 | 87,50 | 56,00 | 67,50 | 70,94 | |
| GELECEK 3 AYDA FİRMA FALİYETLERİNDE BEKLENEN GELİŞME | 86,92 | 93,60 | 99,87 | 93,25 | 70,73 | 97,10 | 93,35 | |
| 7-a) Üretim / Hizmet | 81,90 | 95,90 | 94,90 | 89,50 | 73,60 | 96,60 | 91,76 | |
| 7-b) Satış | 75,90 | 83,70 | 91,90 | 87,80 | 66,70 | 90,30 | 85,02 | |
| 7-d) Yeni Sipariş | 83,70 | 90,10 | 102,80 | 87,90 | 65,40 | 99,00 | 92,26 | |
| 7-e) İhracat | 88,90 | 103,10 | 113,50 | 100,00 | 64,70 | 107,60 | 101,76 | |
| 7-i) İstihdam | 97,20 | 100,00 | 101,60 | 94,30 | 84,80 | 98,60 | 98,37 | |
| 7-k) Alınan Çek ve Senede Güven | 93,90 | 88,80 | 94,50 | 100,00 | 69,20 | 90,50 | 90,94 | |
| GEÇEN 6 AYDA SEKTÖRÜN TALEP ve İŞ YAPMA DURUMU | 72,90 | 70,95 | 71,20 | 63,60 | 63,55 | 74,75 | 71,01 | |
| GELECEK 6 AYDA SEKTÖRÜN TALEP ve İŞ YAPMA DURUMU | 88,45 | 84,90 | 93,15 | 88,40 | 92,35 | 86,55 | 88,56 | |
| İŞLETME SERMAYESİNDE ARTIŞI DEĞERLENDİRME EĞİLİMİ | 146,60 | 141,46 | 136,18 | 136,26 | 142,86 | 150,24 | 142,20 | |
| 11-a) Kendi Sektörümde Yatırıma | 65,45 | 59,58 | 56,03 | 60,44 | 62,34 | 61,95 | 60,24 | |
| 11-b) Başka Sektörde Yatırıma | 7,85 | 11,15 | 12,06 | 7,69 | 9,09 | 13,17 | 10,86 | |
| 11-c) Mevduatta Değerlendirmeye | 3,66 | 4,53 | 3,77 | 5,49 | 2,60 | 3,41 | 3,95 | |
| 11-d) Hisse Senedi Almaya | 1,57 | 4,53 | 1,51 | 2,20 | 1,30 | 1,95 | 2,47 | |
| 11-e) Gayri Menkul Almaya | 21,47 | 20,21 | 26,63 | 24,18 | 24,68 | 19,51 | 22,48 | |
| İŞLETME SERMAYESİ AZALIŞINDA OLASI DAVRANIŞ BİÇİMİ | 100,39 | 104,96 | 100,00 | 99,18 | 110,43 | 85,71 | 99,44 | |
| 12-a) Sermaye Koyma | 25,29 | 27,11 | 36,85 | 22,95 | 26,09 | 25,97 | 28,75 | |
| 12-b) Faaliyet Alanımı Daraltma | 42,41 | 38,48 | 36,85 | 42,62 | 37,39 | 46,10 | 40,28 | |
| 12-c) Banka Kredisi Kullanma | 22,96 | 23,62 | 11,24 | 25,41 | 26,96 | 15,15 | 19,17 | |
| 12-e) Başka Sektörde Faaliyete Yönelme | 5,45 | 7,29 | 11,24 | 6,56 | 5,22 | 9,31 | 8,19 | |
| 6 AY ÖNCESİNE GÖRE BUGÜN ÜLKENİN GENEL EKONOMİK DURUMU | 82,85 | 77,70 | 76,15 | 70,60 | 85,35 | 71,30 | 76,91 | |
| GELECEK 6 AYLIK DÖNEMDE ÜLKENİN GENEL EKONOMİK DURUMU | 89,45 | 82,60 | 94,75 | 85,80 | 90,15 | 75,75 | 86,22 | |
| SEKTÖR GÜVEN İNDEKSİ - Ağırlıklı Ortalama - GENEL | | | | | | | | 90,19 |
| SEKTÖR GÜVEN İNDEKSİ - Ağırlıksız Ortalama - GENEL | 91,46 | 89,56 | 92,31 | 87,74 | 87,24 | 89,08 | 89,57 | |

Not: Renklendirilmiş alanlardaki sorularda ters kodlama işlemi yapılarak yayılma indeksleri oluşturulmuştur.

(Artışlar olumsuzluğu, Azalışlar olumlu tanımlama içindedir.)

Yayılma İndeks = 100 : Olumlu ve olumsuz beklenti arasındaki geçiş sınırını,

Yayılma İndeks > 100 : Ankete katılan firmalarca piyasa beklentilerinde iyimserliğin hakim olduğu ve bu yönde gelişme görüldüğü,

Yayılma İndeks < 100 : Ankete katılan firmalarca piyasa beklentilerinde kötümser bir görüntü oluştuğu ve bu yönde gerileme gösterdiğini ifade etmektedir.

**SEKTÖRLER İTİBARIYLA PIYASA GÜVEN İNDEKSİ
2008 EKİM**

| SORULAR | Sektör Ağırlığı % | 15,44 | 27,64 | 25,50 | 7,19 | 6,21 | 18,02 | |
|---|--------------------|---------------|---------------|---------------|---------------|---------------|---------------|--------------|
| | YAYILMA İNDEKSLERİ | | | | | | | |
| | GIDA | İNŞAAT | TEKSTİL | TURİZM | TAŞIT | METAL EŞYA | GENEL | |
| GEÇEN 3 AYDA FIRMA FAALİYETLERİNDEKİ GELİŞMELER | 56,61 | 51,79 | 50,91 | 63,42 | 54,50 | 46,83 | 52,42 | |
| 6-a) Üretim / Hizmet | 38,89 | 42,85 | 41,24 | 46,55 | 52,17 | 39,13 | 42,00 | |
| 6-b) Satış | 32,65 | 32,80 | 33,79 | 52,83 | 45,45 | 27,82 | 34,36 | |
| 6-d) Yeni Sipariş | 48,97 | 47,83 | 46,55 | 69,38 | 42,60 | 44,91 | 48,38 | |
| 6-e) İhracat | 96,88 | 67,09 | 58,68 | 72,00 | 53,57 | 52,73 | 66,47 | |
| 6-i) İstihdam | 74,15 | 67,18 | 75,17 | 72,13 | 73,21 | 76,31 | 72,67 | |
| 6-k) Alınan Çek ve Senede Güven | 48,11 | 53,01 | 50,00 | 67,64 | 60,00 | 40,09 | 50,64 | |
| GELECEK 3 AYDA FIRMA FALİYETLERİNDE BEKLENEN GELİŞME | 72,69 | 59,82 | 69,96 | 70,05 | 81,28 | 62,12 | 66,87 | |
| 7-a) Üretim / Hizmet | 69,10 | 53,72 | 66,42 | 59,65 | 76,08 | 55,11 | 61,40 | |
| 7-b) Satış | 68,03 | 45,70 | 62,45 | 57,41 | 75,92 | 55,09 | 57,83 | |
| 7-d) Yeni Sipariş | 71,53 | 51,92 | 68,05 | 72,54 | 77,78 | 67,30 | 64,92 | |
| 7-e) İhracat | 88,57 | 69,88 | 80,83 | 83,33 | 96,67 | 73,72 | 78,88 | |
| 7-i) İstihdam | 83,45 | 73,74 | 78,01 | 81,67 | 80,36 | 69,17 | 76,49 | |
| 7-k) Alınan Çek ve Senede Güven | 55,45 | 63,98 | 63,97 | 65,71 | 80,85 | 52,30 | 61,73 | |
| GEÇEN 6 AYDA SEKTÖRÜN TALEP ve İŞ YAPMA DURUMU | 53,50 | 48,72 | 53,49 | 49,17 | 58,04 | 49,62 | 51,44 | |
| GELECEK 6 AYDA SEKTÖRÜN TALEP ve İŞ YAPMA DURUMU | 63,30 | 55,73 | 59,06 | 51,64 | 65,74 | 55,71 | 58,07 | |
| İŞLETME SERMAYESİNDE ARTIŞI DEĞERLENDİRME EĞİLİMİ | 119,28 | 132,14 | 108,25 | 141,46 | 114,61 | 127,32 | 122,78 | |
| 11-a) Kendi Sektörümde Yatırıma | 47,53 | 56,43 | 41,23 | 54,88 | 47,19 | 49,74 | 49,29 | |
| 11-b) Başka Sektörde Yatırıma | 12,11 | 9,64 | 12,90 | 15,85 | 10,11 | 13,92 | 12,10 | |
| 11-c) Mevduatta Değerlendirmeye | 8,97 | 8,93 | 12,47 | 6,10 | 13,48 | 10,31 | 10,17 | |
| 11-d) Hisse Senedi Almaya | 2,69 | 0,71 | 2,96 | 3,66 | 4,49 | 1,80 | 2,23 | |
| 11-e) Gayri Menkul Almaya | 28,70 | 24,29 | 30,44 | 19,51 | 24,72 | 24,23 | 26,21 | |
| İŞLETME SERMAYESİ AZALIŞINDA OLASI DAVRANIŞ BİÇİMİ | 95,90 | 113,02 | 88,46 | 94,90 | 93,33 | 98,33 | 98,94 | |
| 12-a) Sermaye Koyma | 27,99 | 30,19 | 25,09 | 27,55 | 27,62 | 27,50 | 27,72 | |
| 12-b) Faaliyet Alanımı Daraltma | 39,55 | 34,90 | 39,74 | 42,86 | 41,90 | 40,42 | 38,86 | |
| 12-c) Banka Kredisi Kullanma | 17,54 | 23,82 | 15,75 | 16,33 | 14,29 | 19,17 | 18,82 | |
| 12-e) Başka Sektörde Faaliyete Yönelme | 10,07 | 6,09 | 12,64 | 6,12 | 6,67 | 7,92 | 8,74 | |
| 6 AY ÖNCESİNE GÖRE BUGÜN ÜLKENİN GENEL EKONOMİK DURUMU | 53,13 | 50,51 | 51,38 | 52,46 | 47,33 | 50,19 | 51,02 | |
| GELECEK 6 AYLIK DÖNEMDE ÜLKENİN GENEL EKONOMİK DURUMU | 61,97 | 53,42 | 54,70 | 44,27 | 56,25 | 55,58 | 54,97 | |
| SEKTÖR GÜVEN İNDEKSİ - Ağırlıklı Ortalama - G E N E L | | | | | | | | 69,56 |
| SEKTÖR GÜVEN İNDEKSİ - Ağırlıksız Ortalama - G E N E L | 72,04 | 70,64 | 67,02 | 70,92 | 71,38 | 68,21 | 70,04 | |

Not: Renklendirilmiş alanlardaki sorularda ters kodlama işlemi yapılarak yayılma indeksleri oluşturulmuştur.
(Artışlar olumsuzluğu, Azalışlar olumlu tanımlama içindedir.)

Yayılma İndeks = 100 : Olumlu ve olumsuz beklenti arasındaki geçiş sınırını,

Yayılma İndeks > 100 : Ankete katılan firmalarca piyasa beklentilerinde iyimserliğin hakim olduğu ve bu yönde gelişme görüldüğü,

Yayılma İndeks < 100 : Ankete katılan firmalarca piyasa beklentilerinde kötümser bir görüntü olduğu ve bu yönde gerileme gösterdiğini ifade etmektedir.

**SEKTÖRLER İTİBARIYLA PIYASA GÜVEN İNDEKSİ
2006 EKİM**

| SORULAR | Sektör Ağırlığı % | | | | | | |
|---|--------------------|---------------|---------------|---------------|---------------|---------------|---------------|
| | 15,44 | 27,64 | 25,50 | 7,19 | 6,21 | 18,02 | |
| | YAYILMA İNDEKSLERİ | | | | | | |
| | GIDA | İNŞAAT | TEKSTİL | TURİZM | TAŞIT | METAL EŞYA | GENEL |
| GEÇEN 3 AYDA FİRMA FAALİYETLERİNDEKİ GELİŞMELER | 79,58 | 95,21 | 87,48 | 103,71 | 80,24 | 87,21 | 89,06 |
| 6-a) Üretim / Hizmet | 80,72 | 100,94 | 88,08 | 97,44 | 82,35 | 86,41 | 90,52 |
| 6-b) Satış | 72,41 | 88,57 | 91,46 | 94,29 | 86,11 | 76,27 | 84,86 |
| 6-d) Yeni Sipariş | 83,82 | 90,36 | 94,70 | 103,85 | 81,25 | 88,57 | 90,54 |
| 6-e) İhracat | 80,00 | 100,00 | 91,25 | 133,33 | 64,29 | 100,00 | 94,86 |
| 6-i) İstihdam | 90,28 | 107,00 | 87,05 | 93,33 | 91,43 | 85,15 | 93,44 |
| 6-k) Alınan Çek ve Senede Güven | 70,27 | 84,38 | 72,32 | 100,00 | 76,00 | 86,84 | 80,17 |
| GELECEK 3 AYDA FİRMA FAALİYETLERİNDE BEKLENEN GELİŞME | 115,41 | 112,40 | 98,40 | 120,85 | 100,25 | 120,34 | 110,58 |
| 7-a) Üretim / Hizmet | 116,25 | 114,81 | 105,04 | 114,71 | 122,58 | 134,65 | 116,59 |
| 7-b) Satış | 116,88 | 113,08 | 102,03 | 118,75 | 106,25 | 128,18 | 113,55 |
| 7-d) Yeni Sipariş | 132,26 | 121,84 | 99,27 | 138,10 | 107,14 | 130,30 | 119,47 |
| 7-e) İhracat | 120,00 | 125,71 | 100,00 | 142,86 | 85,71 | 136,36 | 118,94 |
| 7-i) İstihdam | 101,49 | 107,45 | 103,88 | 110,71 | 105,88 | 114,43 | 107,01 |
| 7-k) Alınan Çek ve Senede Güven | 105,56 | 91,53 | 80,21 | 100,00 | 73,91 | 78,08 | 87,90 |
| GEÇEN 6 AYDA SEKTÖRÜN TALEP ve İŞ YAPMA DURUMU | 79,44 | 97,48 | 88,11 | 82,89 | 79,76 | 87,30 | 88,32 |
| GELECEK 6 AYDA SEKTÖRÜN TALEP ve İŞ YAPMA DURUMU | 105,68 | 113,36 | 100,63 | 103,95 | 107,32 | 108,54 | 107,01 |
| İŞLETME SERMAYESİNDE ARTIŞI DEĞERLENDİRME EĞİLİMİ | 118,71 | 114,15 | 129,37 | 115,63 | 117,81 | 114,02 | 119,04 |
| 11-a) Kendi Sektörümde Yatırıma | 45,81 | 45,75 | 48,41 | 40,63 | 45,21 | 45,79 | 46,04 |
| 11-b) Başka Sektörde Yatırıma | 13,55 | 11,32 | 16,27 | 17,19 | 13,70 | 11,21 | 13,48 |
| 11-c) Mevduatta Değerlendirmeye | 9,68 | 8,96 | 8,33 | 10,94 | 12,33 | 12,62 | 9,92 |
| 11-d) Hisse Senedi Almaya | 7,10 | 5,66 | 3,57 | 7,81 | 4,11 | 7,48 | 5,74 |
| 11-e) Gayri Menkul Almaya | 23,87 | 28,30 | 23,41 | 23,44 | 24,66 | 22,90 | 24,82 |
| İŞLETME SERMAYESİ AZALIŞINDA OLASI DAVRANIŞ BİÇİMİ | 104,64 | 105,31 | 97,30 | 102,74 | 93,24 | 95,91 | 100,54 |
| 12-a) Sermaye Koyma | 29,14 | 29,95 | 27,70 | 20,55 | 21,62 | 26,82 | 27,49 |
| 12-b) Faaliyet Alanını Daraltma | 23,84 | 28,02 | 30,74 | 28,77 | 37,84 | 32,27 | 29,50 |
| 12-c) Banka Kredisi Kullanma | 19,21 | 18,84 | 16,22 | 21,92 | 20,27 | 15,45 | 17,93 |
| 12-e) Başka Sektörde Faaliyete Yönelme | 19,87 | 15,46 | 15,88 | 10,96 | 10,81 | 14,09 | 15,39 |
| 6 AY ÖNCESİNE GÖRE BUGÜN ÜLKENİN GENEL EKONOMİK DURUMU | 92,02 | 89,50 | 83,14 | 102,50 | 90,48 | 95,53 | 90,35 |
| GELECEK 6 AYLIK DÖNEMDE ÜLKENİN GENEL EKONOMİK DURUMU | 105,98 | 95,30 | 94,61 | 103,75 | 96,34 | 101,67 | 98,59 |
| SEKTÖR GÜVEN İNDEKSİ - Ağırlıklı Ortalama - GENEL | | | | | | | 100,44 |
| SEKTÖR GÜVEN İNDEKSİ - Ağırlıksız Ortalama - GENEL | 100,18 | 102,84 | 97,38 | 104,50 | 95,68 | 101,31 | 100,32 |

Not: Renklendirilmiş alanlardaki sorularda ters kodlama işlemi yapılarak yayılma indeksleri oluşturulmuştur.
(Artışlar olumsuzluğu, Azalışlar olumlu tanımlama içindedir.)

Yayılma İndeks = 100 : Olumlu ve olumsuz beklenti arasındaki geçiş sınırını,

Yayılma İndeks > 100 : Ankete katılan firmalarca piyasa beklentilerinde iyimserliğin hakim olduğu ve bu yönde gelişme görüldüğü,

Yayılma İndeks < 100 : Ankete katılan firmalarca piyasa beklentilerinde kötümser bir görüntü oluştuğu ve bu yönde gerileme gösterdiğini ifade etmektedir.